

Latvijas mazo uzņēmumu portrets un attieksme pret nodokļu jautājumiem

Latvijas mazo uzņēmumu amatpersonu aptauja

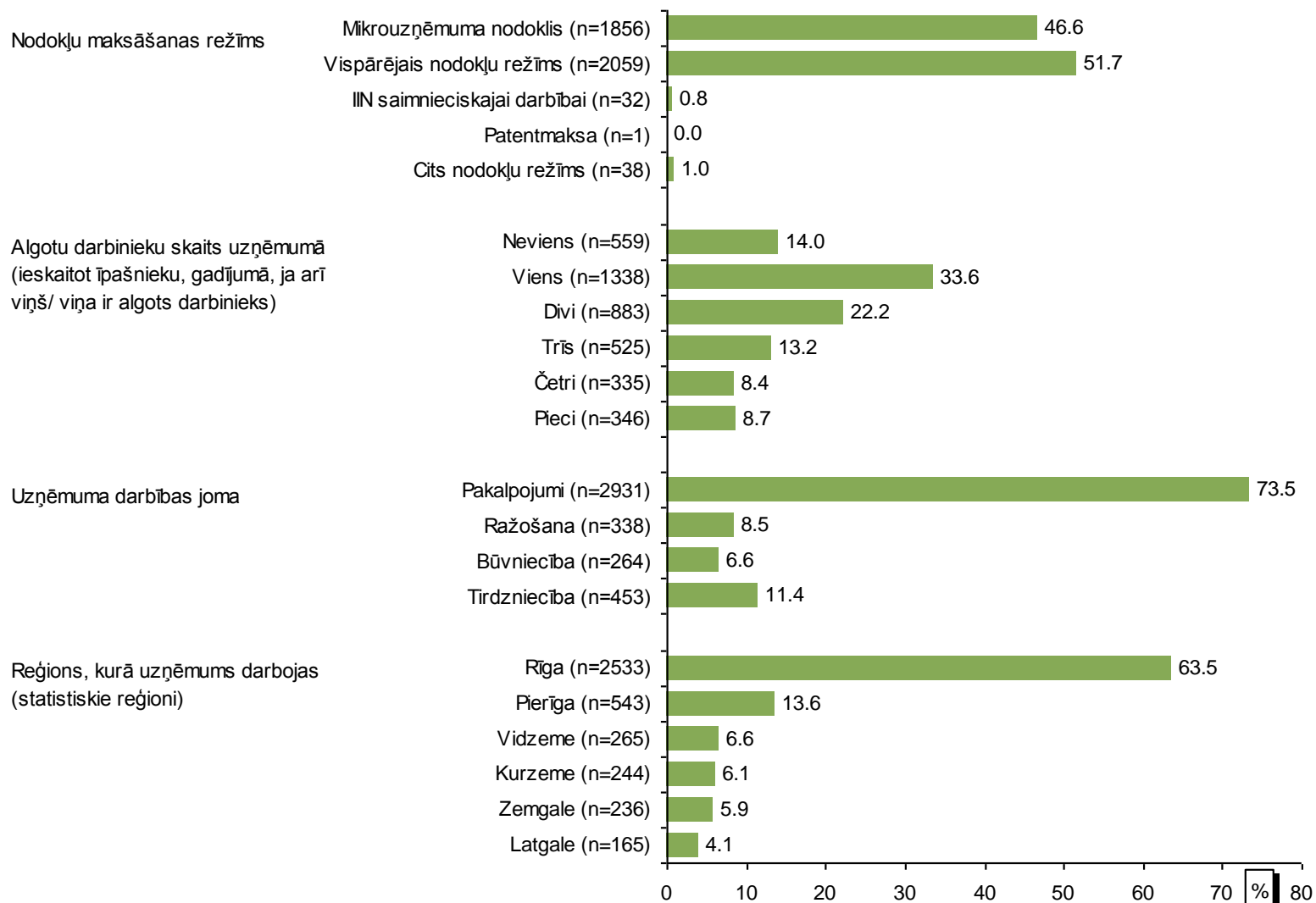
2017.gada marts

Pētījuma apraksts	3
Respondentu profils	4
MAZO UZŅĒMUMU RAKSTUROJUMS	5
Uzņēmumu izmantotie nodokļu režīmi	6
Uzņēmumu faktiskās darbības vieta	7
Uzņēmumu darbības jomas	9
Kopējais algoto darbinieku skaits	10
Algoto darbinieku skaits, neskaitot īpašniekus	11
Mazo uzņēmumu dibināšanas un pastāvēšanas mērķi	12
Peļņas izlietojums	13
Plāni sasniegt gada apgrozījumu virs 100 tūkst. EUR	14
Ieņēmumu saņemšanas veids	15
Skaidrā naudā saņemto ieņēmumu daļa	16
Algoto darbinieku noslodze	17
Iemesli, kāpēc darbinieki nestrādā pilnu darba laiku	18
Darba līgumu saturs	19
Ģimenes locekļu nodarbināšana	20
MAZO UZŅĒMUMU ATTIEKSME PRET NODOKĻU JAUTĀJUMIEM	21
Grūtības ar kurām saskaras uzņēmumi	22
Attieksme pret mikrouzņēmumu nodokļa režīma saglabāšanu	24
Vispiemērotākie nodokļu režīmi mazo uzņēmumu vērtējumā	25
PIELIKUMS	28
Aptaujas anketa	29

Pētījuma apraksts

- Pētījuma veicējs:** Sabiedriskās domās pētījumu centrs SKDS
- Mērķa grupa:** Latvijas mazie uzņēmumi, kuros strādā līdz 5 darbiniekiem, un kuru pēdējais uzņēmumu reģistrā reģistrētais gada apgrozījums ir līdz 100 tūkstošiem EUR
- Aptaujas metode:** Interneta aptauja (CAWI)
- Izlases metode:** Īpaša izlase netika veidota, uzaicinājums piedalīties aptaujā tika nosūtīts visu mērķa grupā ietilpstošo uzņēmumu nedublētajām e-pasta adresēm (kopā 45 914)
- Respondenti:** «Lursoft» datu bāzē esošie mērķa grupai atbilstošie uzņēmumi
- Sasniegtās izlases lielums:** 3 986 respondenti
- Aptaujas veikšanas laiks:** No 16.03.2017. līdz 20.03.2017.
- Respondences raksturojums:**
- ❖ No Lursoft iegūto uzņēmumu, kuri atbilst mērķa grupai, kontakti – 71 253
 - ❖ Izlasē neiekļautie kontakti (pamatā dublēti e-pasti) – 24 428
 - ❖ Izlasē neiekļautās kooperatīvās biedrības - 911
 - ❖ **Izsūtīto uzaicinājumu piedalīties aptaujā skaits – 45 914**
 - ❖ Mērķa grupai neatbilstošo respondentu skaits – 365
 - ❖ Iesākto, bet nepabeigto WEB interviju skaits – 724
 - ❖ Neiesākto WEB interviju skaits – 40 839

Respondentu profils



Bāze: visi respondenti, n=3986

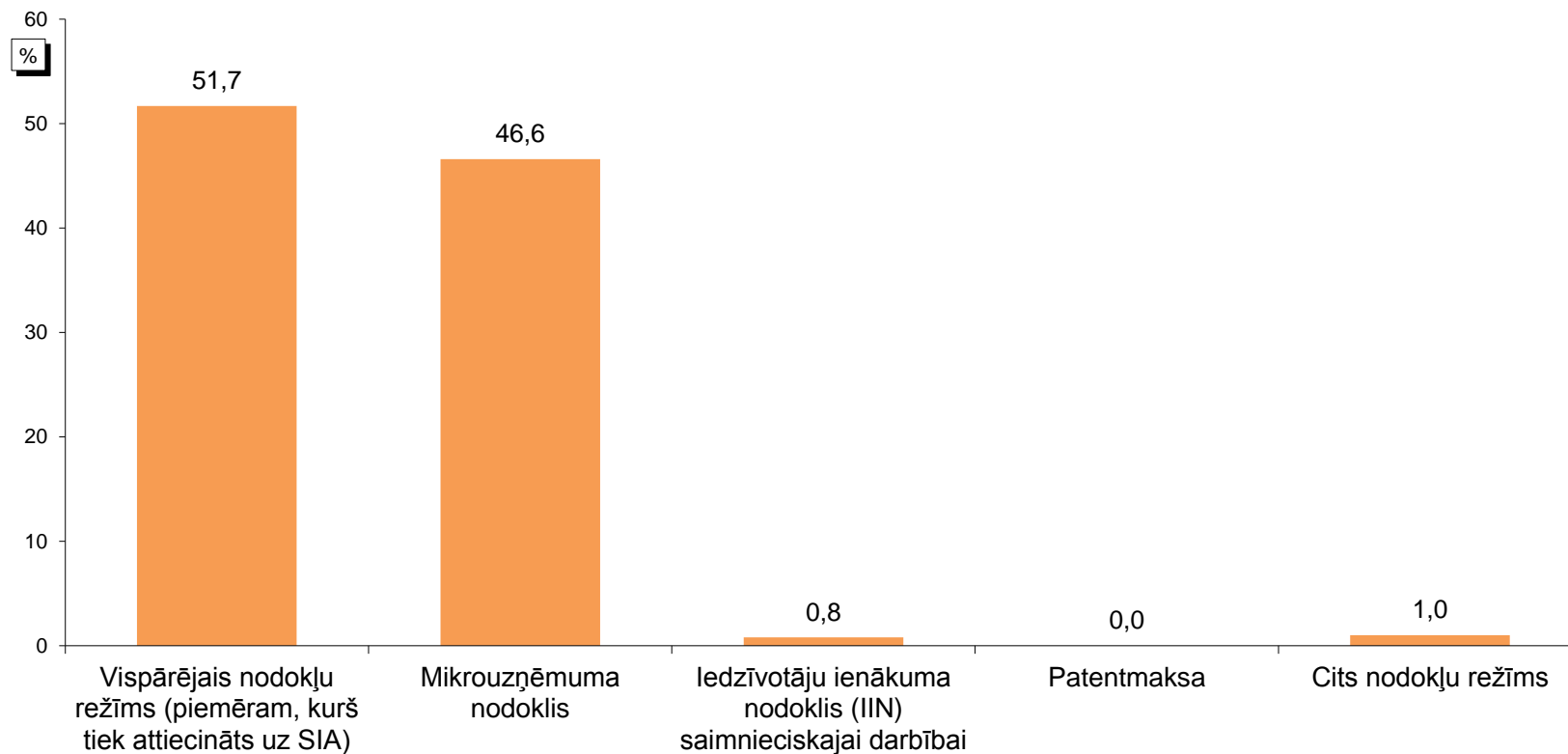
Mazo uzņēmumu raksturojums

Mazo uzņēmumu raksturojums

Uzņēmumu izmantotie nodokļu režīmi

"A6. Kurā no šiem nodokļu režīmiem Jūsu uzņēmums patlaban maksā nodokļus?"

Viena atbilde

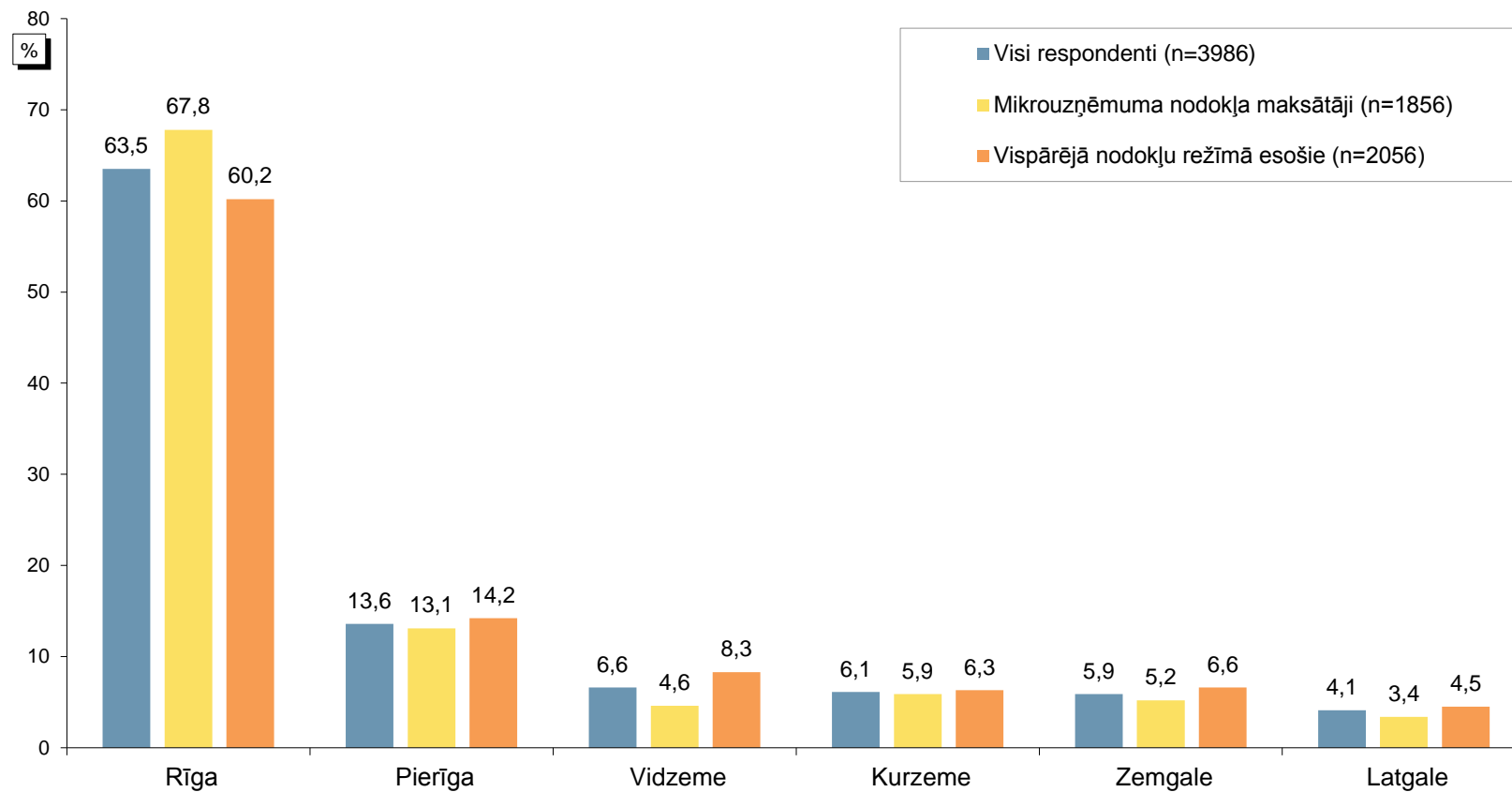


Bāze: visi respondenti

Mazo uzņēmumu raksturojums

Uzņēmumu faktiskās darbības vieta

D7. Lūdzu, norādiet, kādā pilsētā vai novadā faktiski darbojas Jūsu uzņēmums?

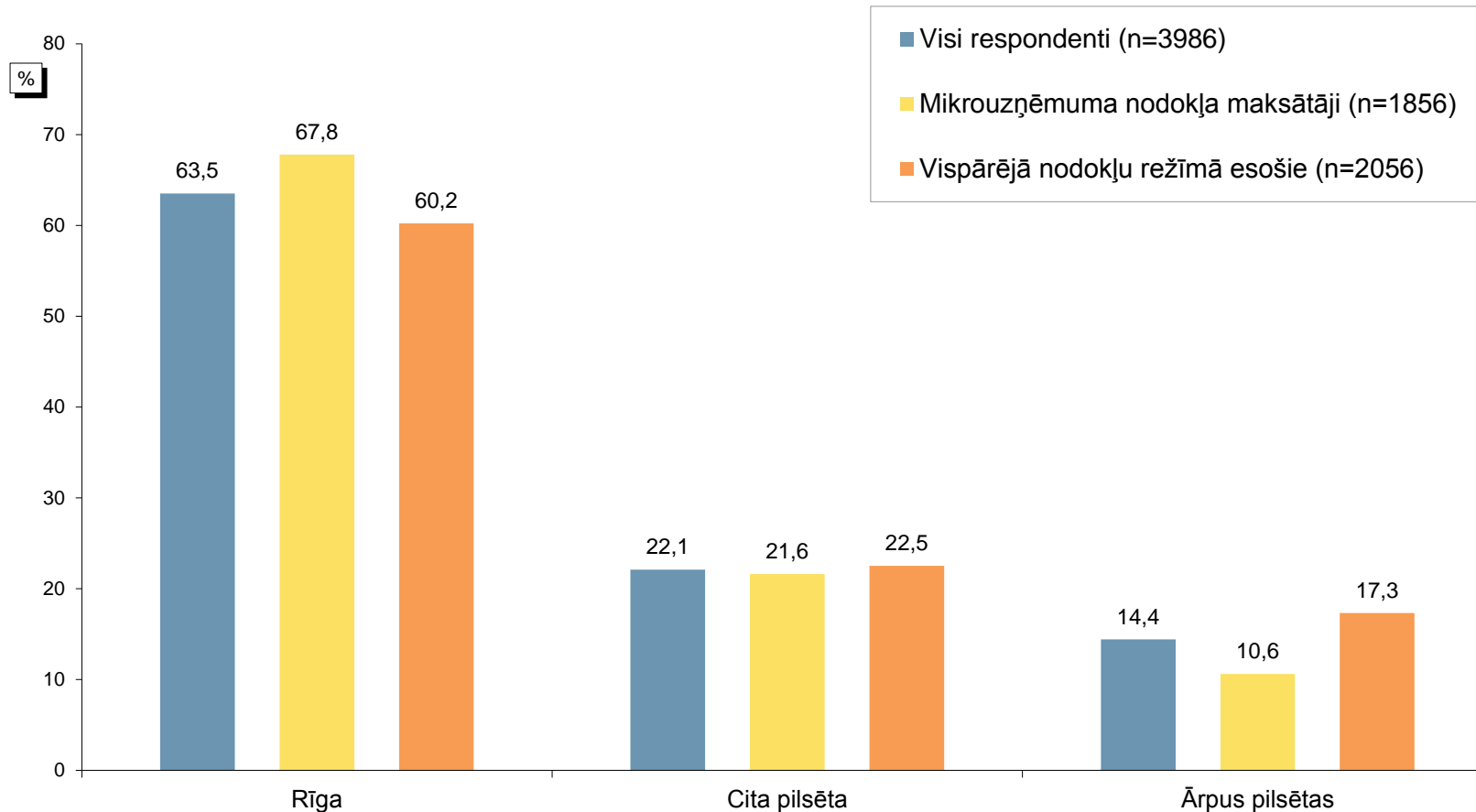


Bāze: visi respondenti

Mazo uzņēmumu raksturojums

Uzņēmumu faktiskās darbības vieta

Uzņēmumu faktiskās darbības vietas

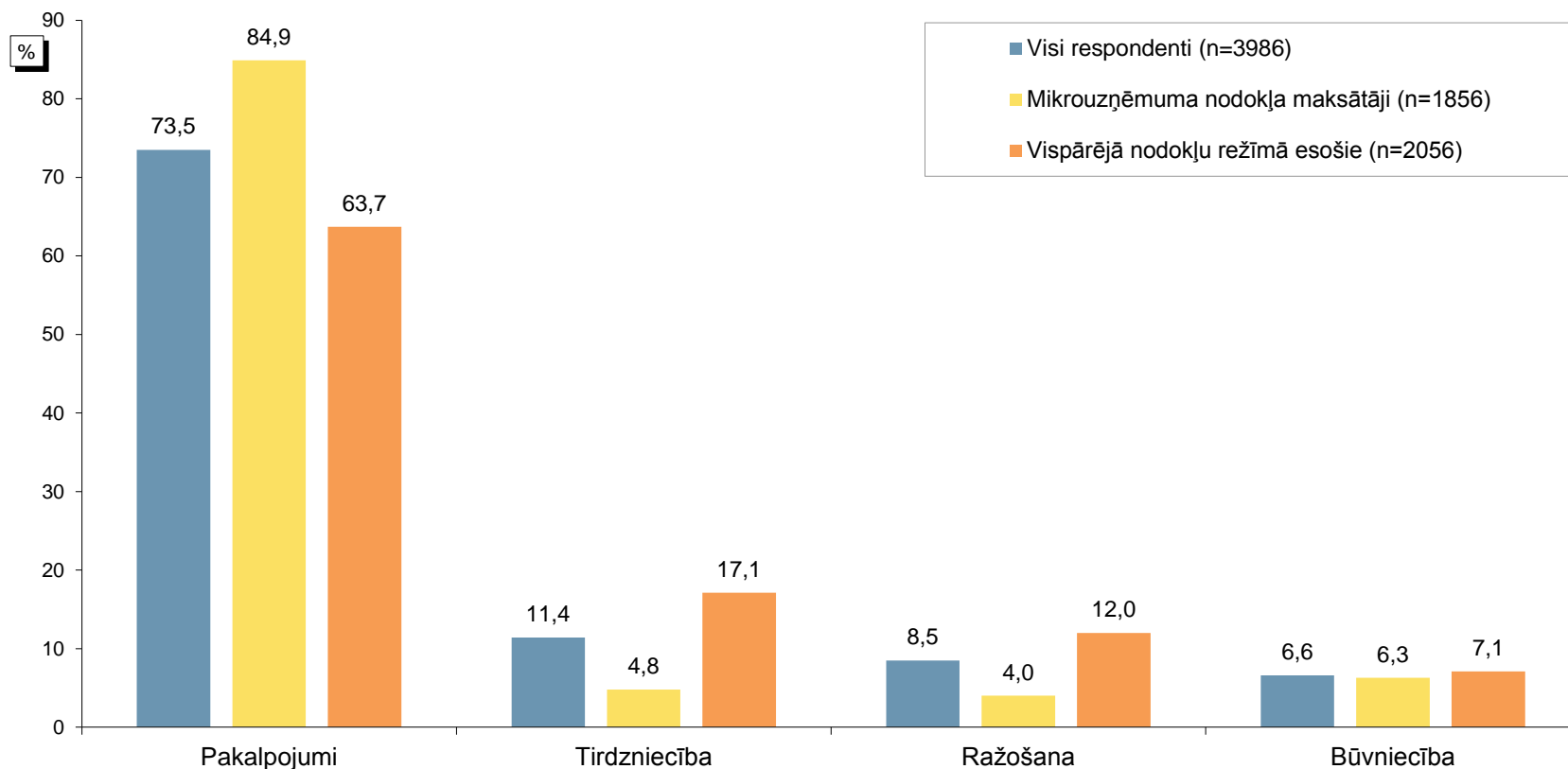


Bāze: visi respondenti

Mazo uzņēmumu raksturojums

Uzņēmumu darbības jomas

"D9. Kādā jomā darbojas Jūsu uzņēmums? Ja uzņēmums vienlaikus darbojas vairākās jomās, lūdzu, norādiet galveno."

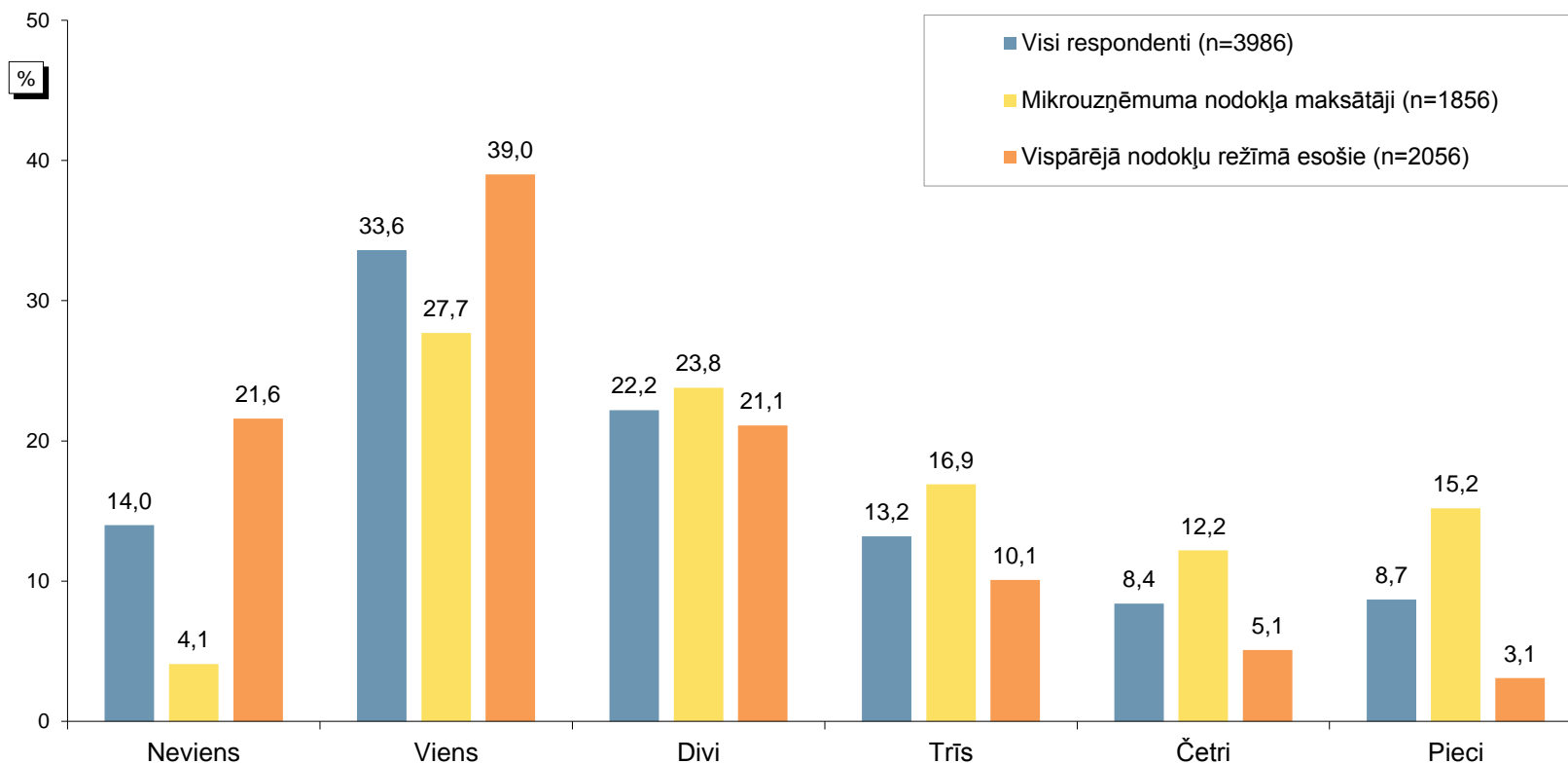


Bāze: visi respondenti

Mazo uzņēmumu raksturojums

Kopējais algoto darbinieku skaits

"D3. Lūdzu, norādiet, cik algoti darbinieki ir Jūsu uzņēmumā (ieskaitot īpašnieku, gadījumā, ja arī viņš/ viņa ir algots darbinieks)?"

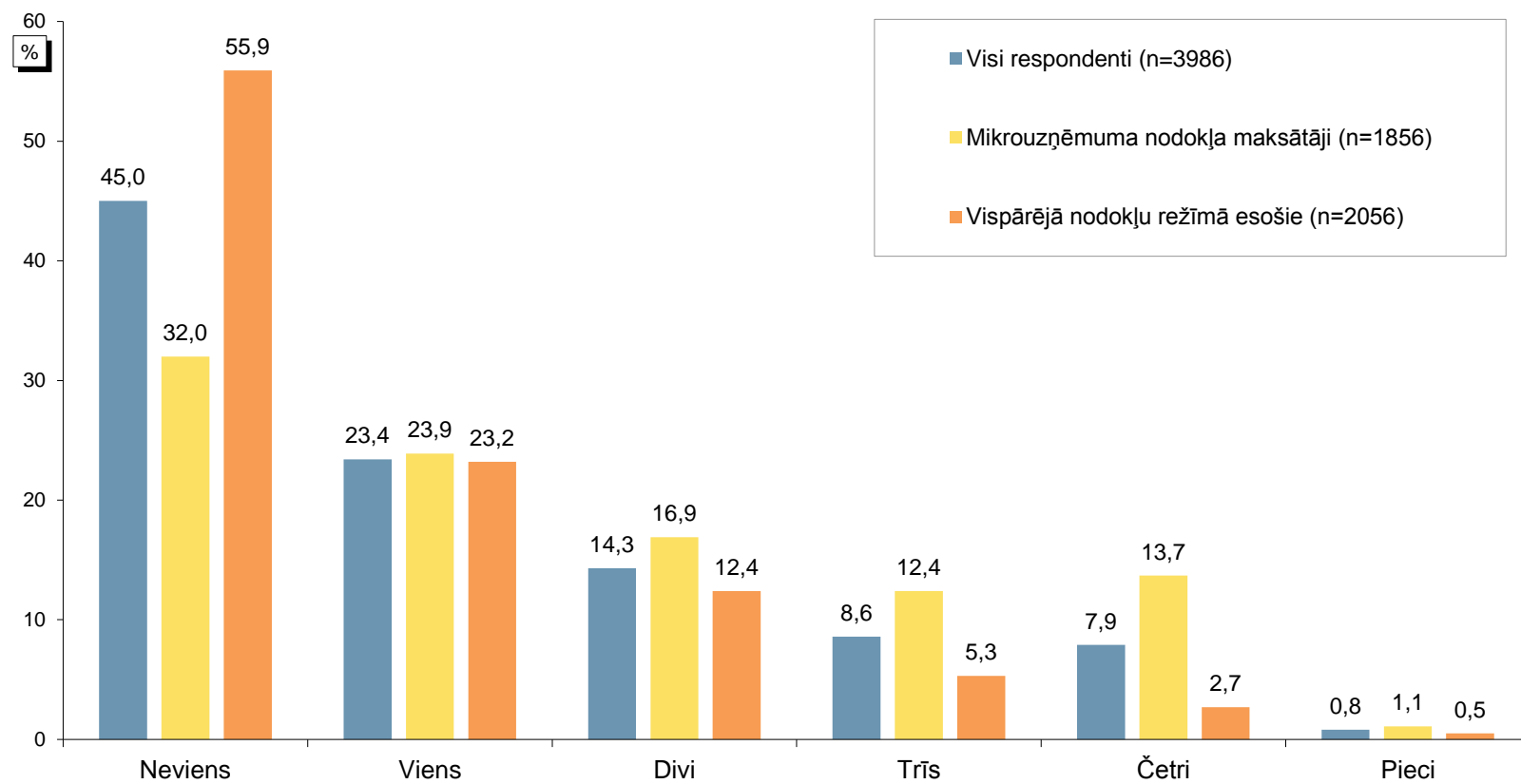


Bāze: visi respondenti

Mazo uzņēmumu raksturojums

Algoto darbinieku skaits, neskaitot īpašniekus

"D4. Lūdzu, norādiet, cik uzņēmumā ir algoti darbinieki, NESKAITOT īpašnieku vai īpašniekus?"



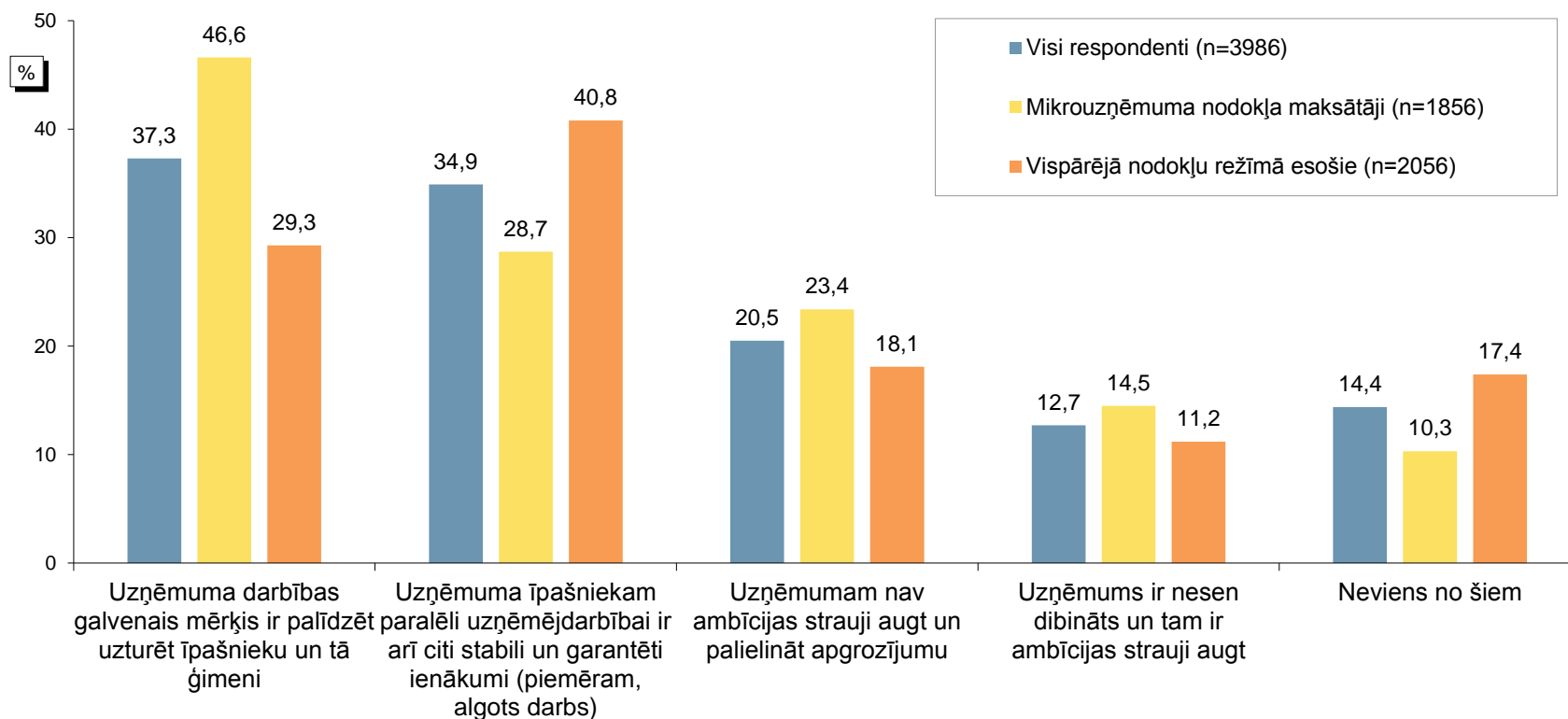
Bāze: visi respondenti

Mazo uzņēmumu raksturojums

Mazo uzņēmumu dibināšanas un pastāvēšanas mērķi

"A1. Kuri no šiem raksturojumiem atbilst Jums un Jūsu uzņēmumam?"

Var būt vairākas atbildes



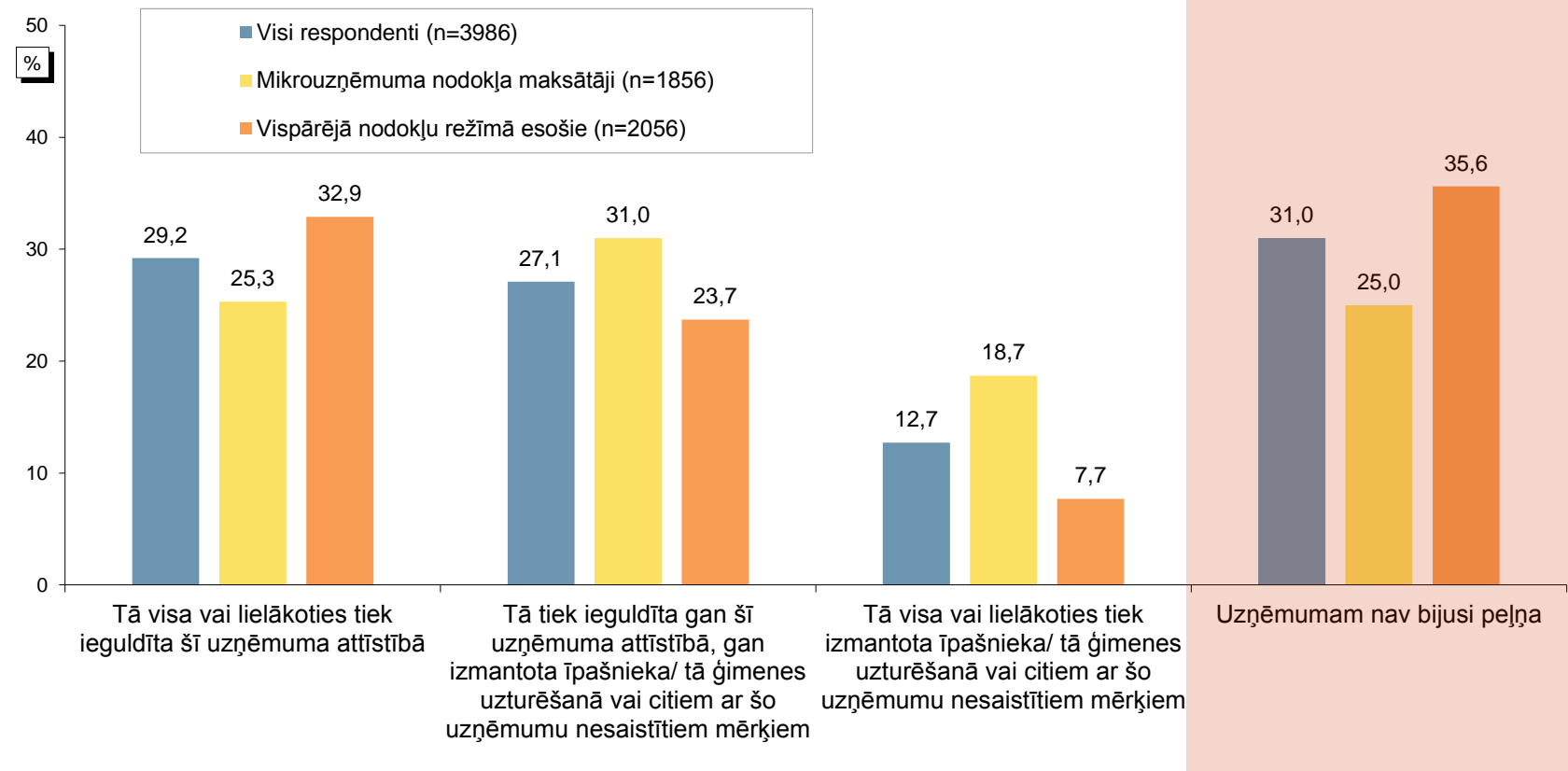
Bāze: visi respondenti

Mazo uzņēmumu raksturojums

Peļņas izlietojums

"A3. Kas tiek darīts ar uzņēmuma peļņu?"

Viena atbilde

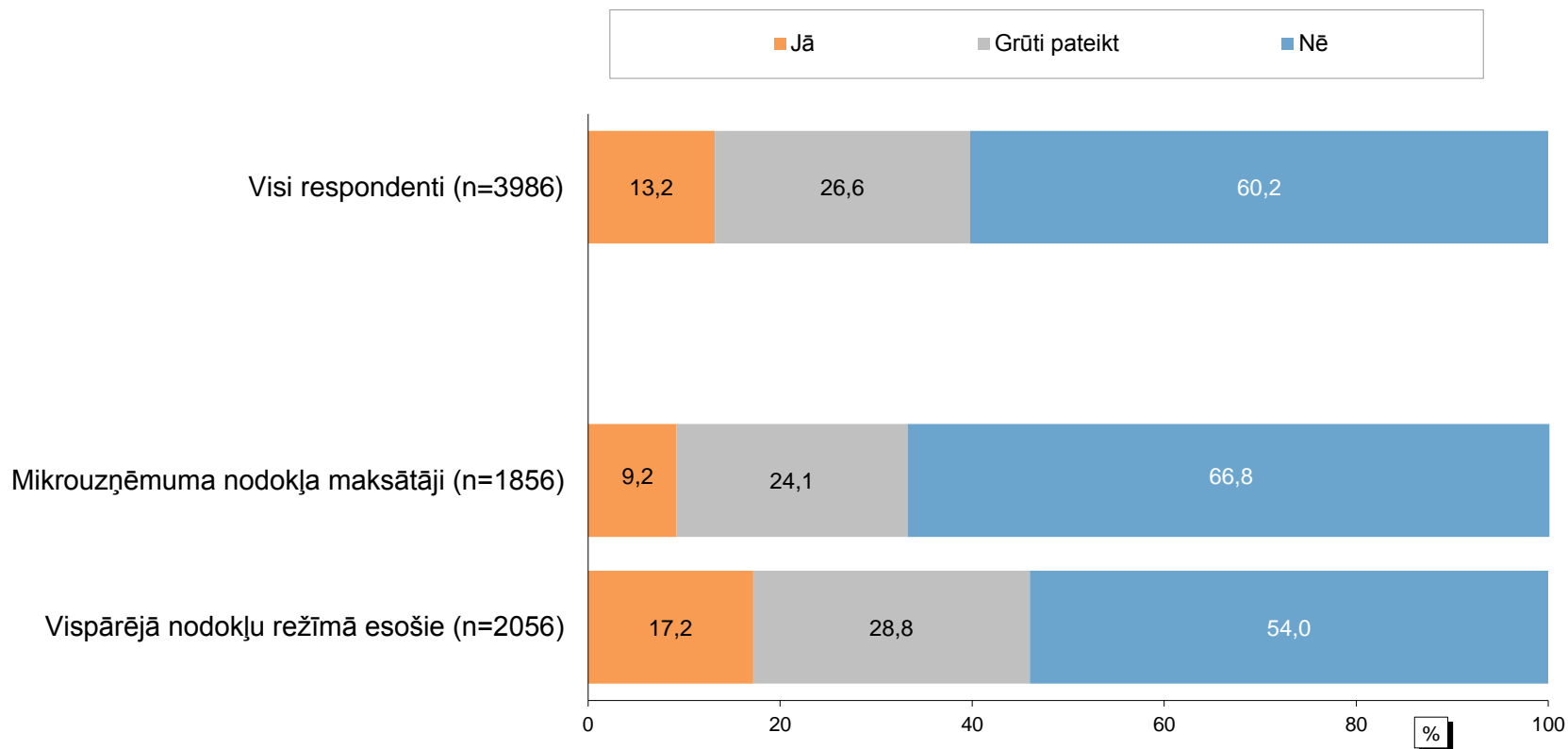


Bāze: visi respondenti

Mazo uzņēmumu raksturojums

Plāni sasniegt gada apgrozījumu virs 100 tūkst. EUR

"A2. Vai tuvākajos pāris gados uzņēmums plāno sasniegt gada apgrozījumu virs 100 tūkst. EUR?"

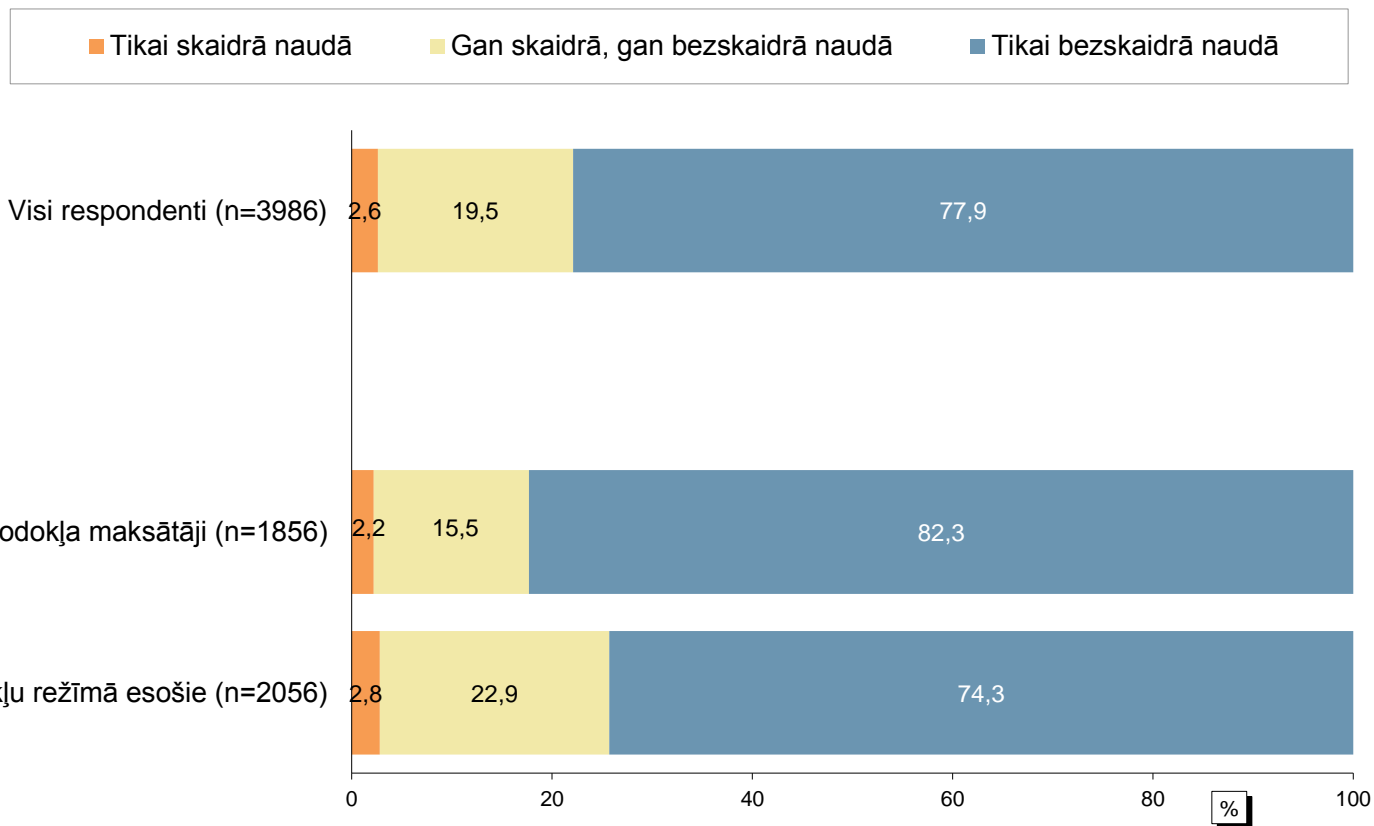


Bāze: visi respondenti

Mazo uzņēmumu raksturojums

Ieņēmumu saņemšanas veids

"A7. Kādā veidā Jūsu uzņēmums saņem ienākumus?"



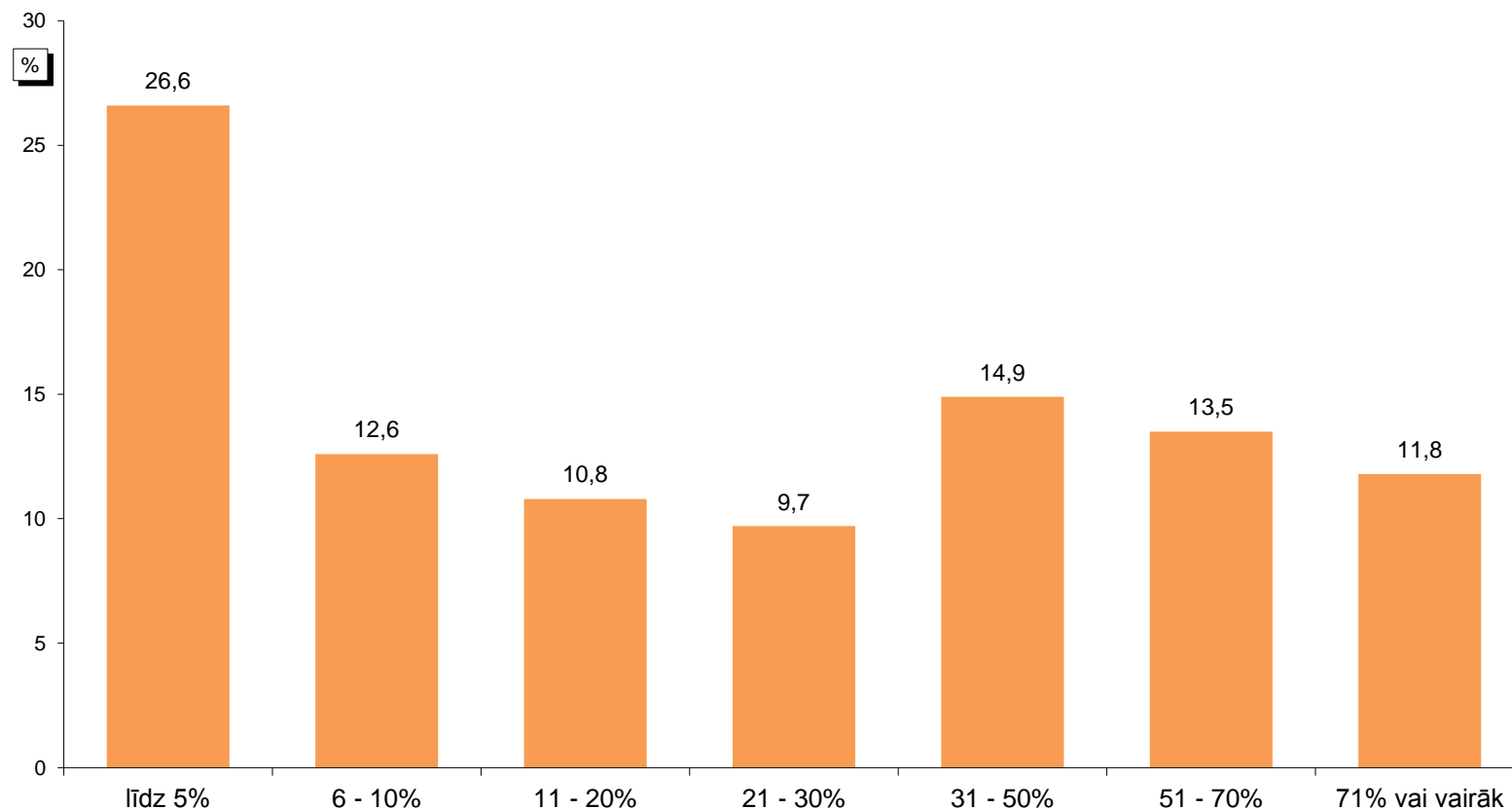
Bāze: visi respondenti

Mazo uzņēmumu raksturojums

Skaidrā naudā saņemto ieņēmumu daļa

"A8. Kādu daļu no ienākumiem Jūsu uzņēmums saņem skaidrā naudā?"

Viena atbilde

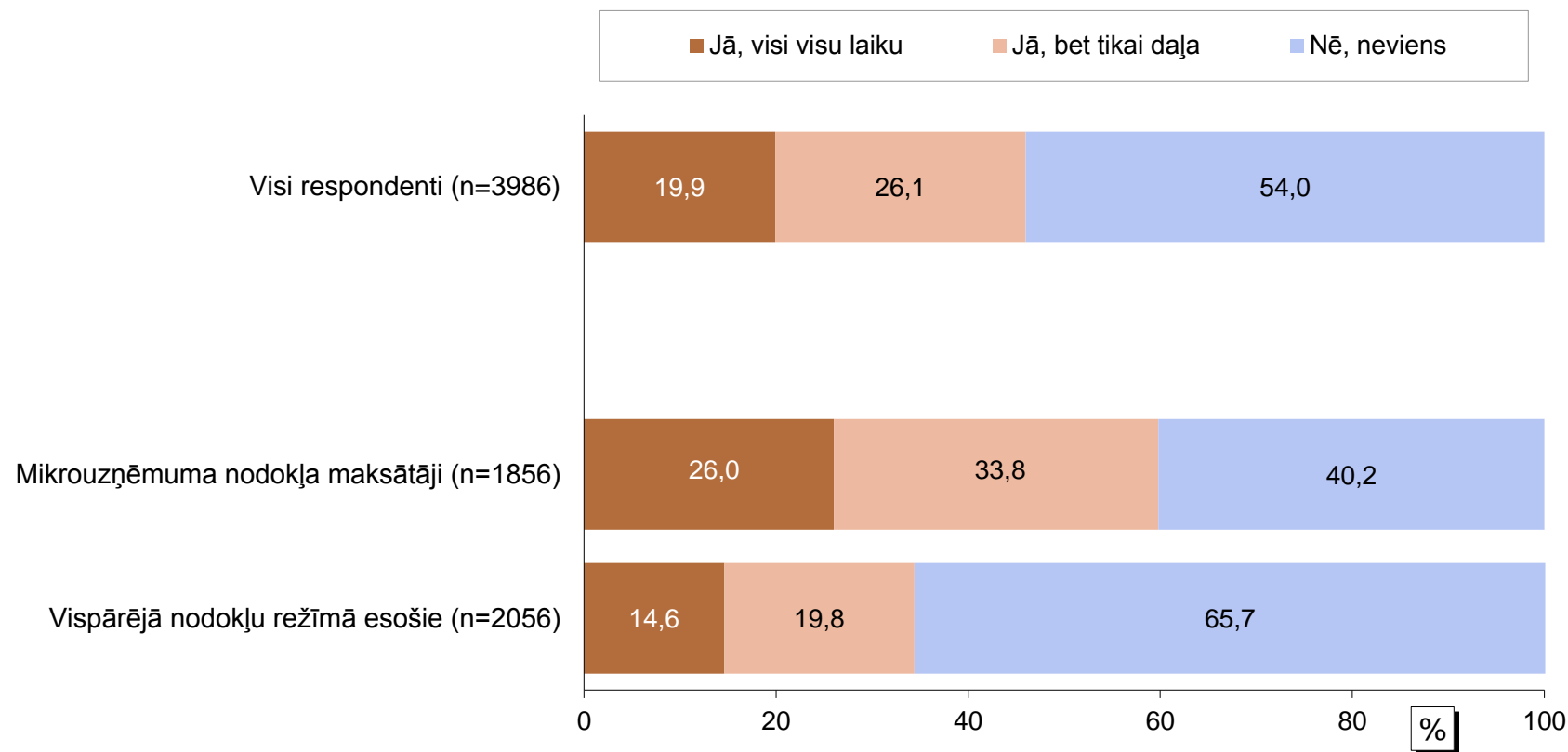


Bāze: uzņēmumi, kas daļu ieņēmumu saņem skaidrā naudā, n=777

Mazo uzņēmumu raksturojums

Algoto darbinieku noslodze

"A4. Kopumā vērtējot situāciju pēdējo 12 mēnešu laikā, vai uzņēmuma darbinieki strādāja pilnu darba laiku (t.i., 8 stundas darba dienā vai vairāk)?"



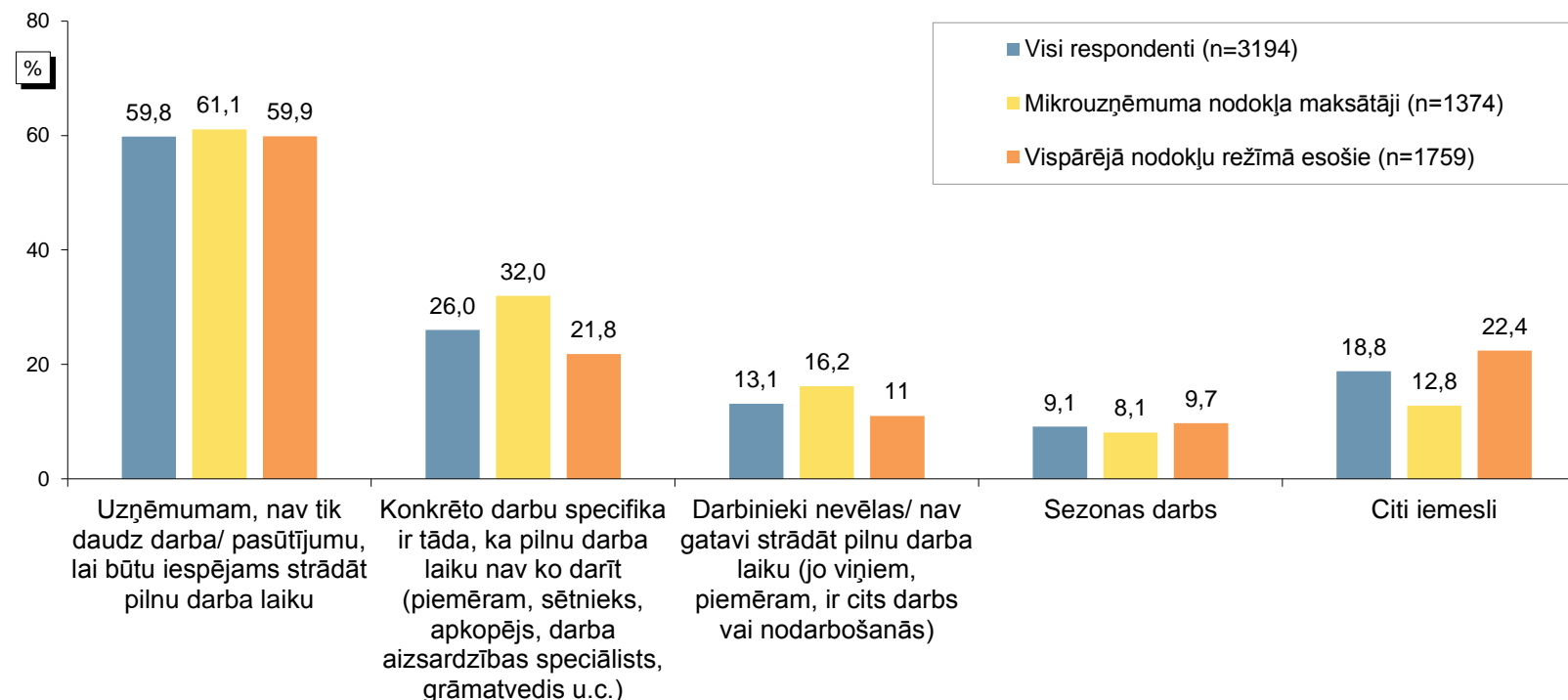
Bāze: visi respondenti

Mazo uzņēmumu raksturojums

Iemesli, kāpēc darbinieki nestrādā pilnu darba laiku

"A5. Kuri no šiem iemesliem vislabāk raksturo to, kāpēc visi vai daļa darbinieku nestrādā pilnu darba laiku (t.i., 8 stundas dienā)?"

Var būt vairākas atbildes

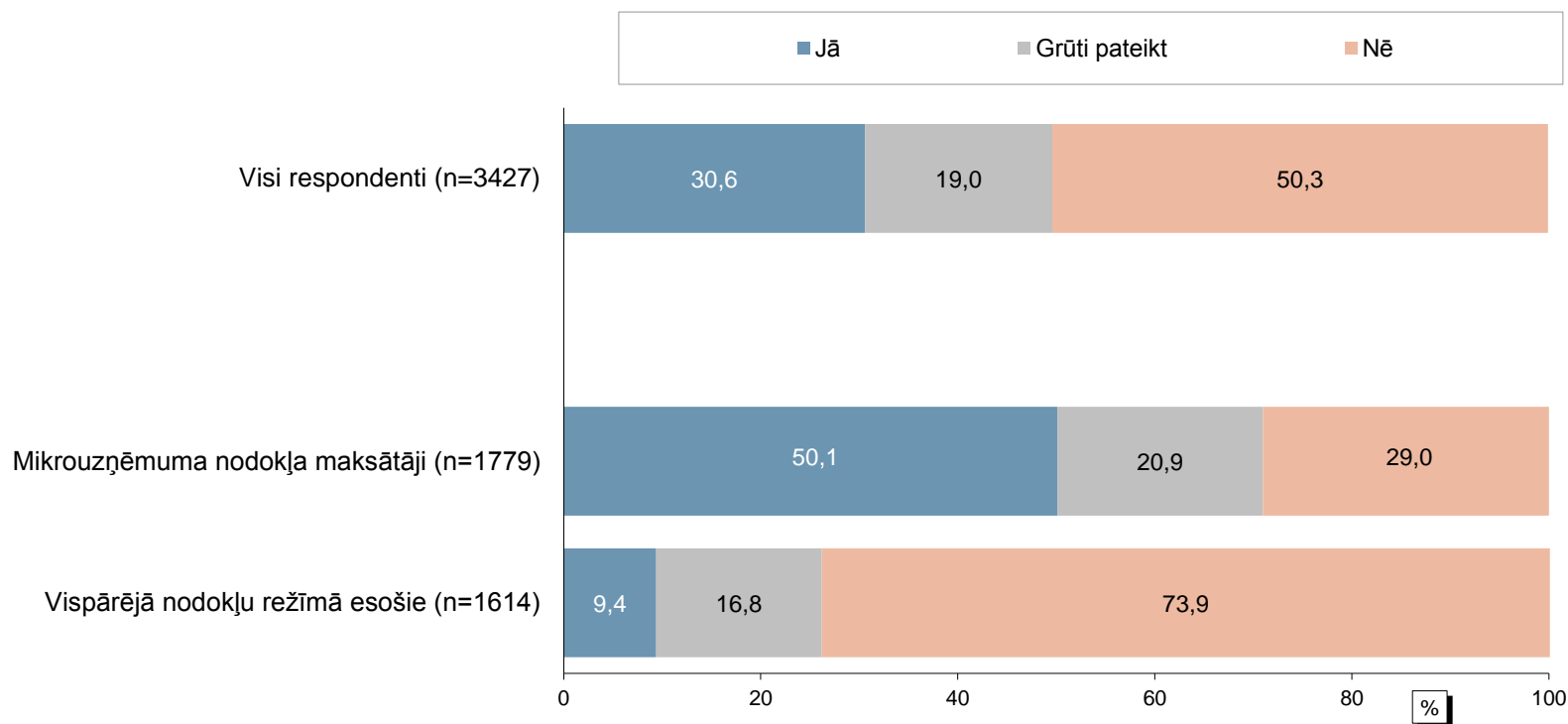


Bāze: uzņēmumi, kuros pēdējo 12 mēnešu laikā pilnu darba laiku strādāja tikai daļa darbinieku vai nestrādāja neviens

Mazo uzņēmumu raksturojums

Darba līgumu saturs

"A9. Vai Jūsu uzņēmuma darba līgumos ir ietverts punkts par likumā noteikto iespēju darbiniekiem pašiem veikt papildu valsts sociālās apdrošināšanas obligātās iemaksas (VSAOI)?"

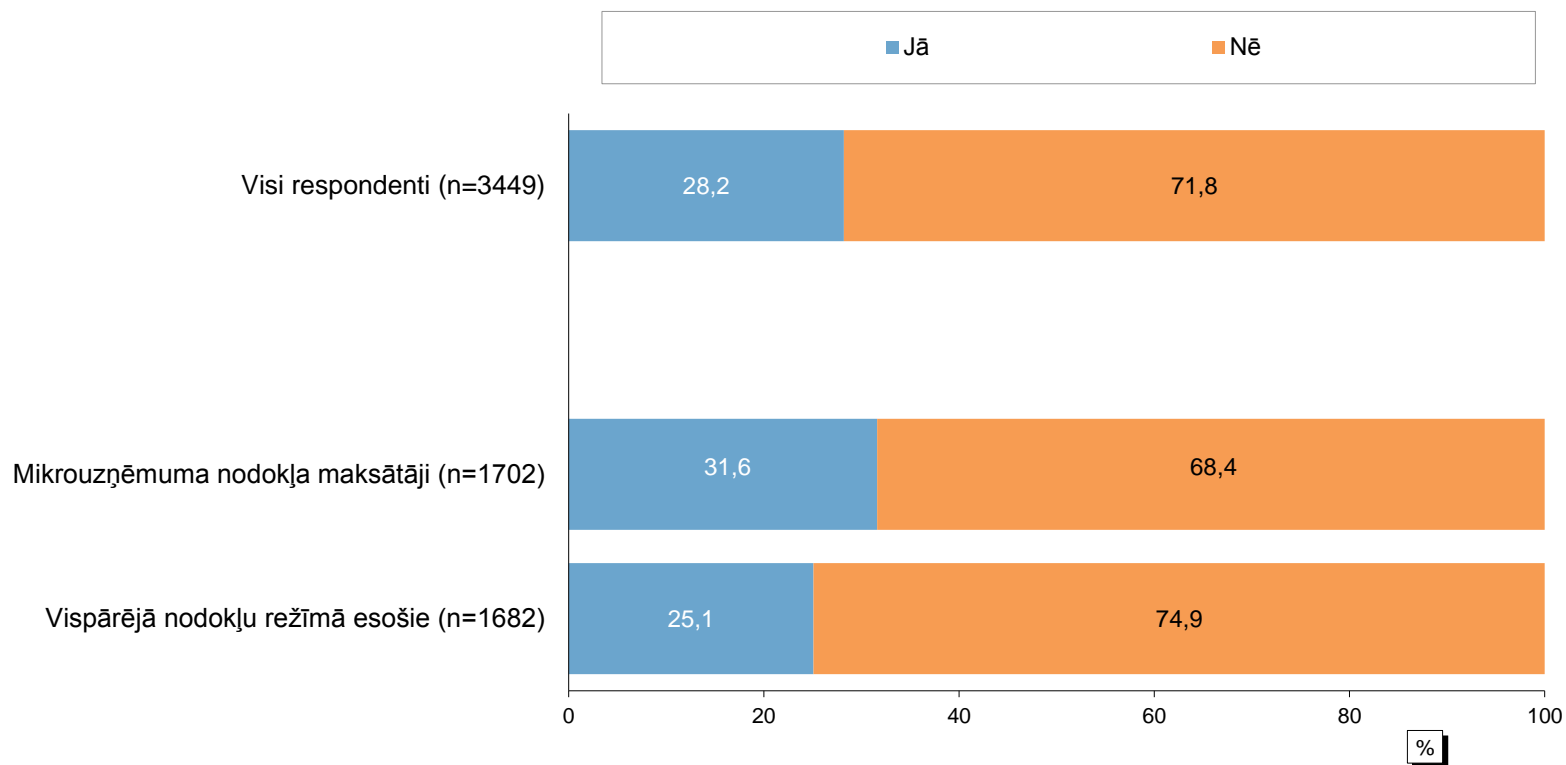


Bāze: uzņēmumi, kuros ir vismaz viens algots darbinieks

Mazo uzņēmumu raksturojums

Ģimenes locekļu nodarbināšana

"A10. Vai uzņēmumā strādā arī citi Jūsu ģimenes locekļi neatkarīgi no tā, vai viņi par to saņem vai nesaņem atlīdzību?"



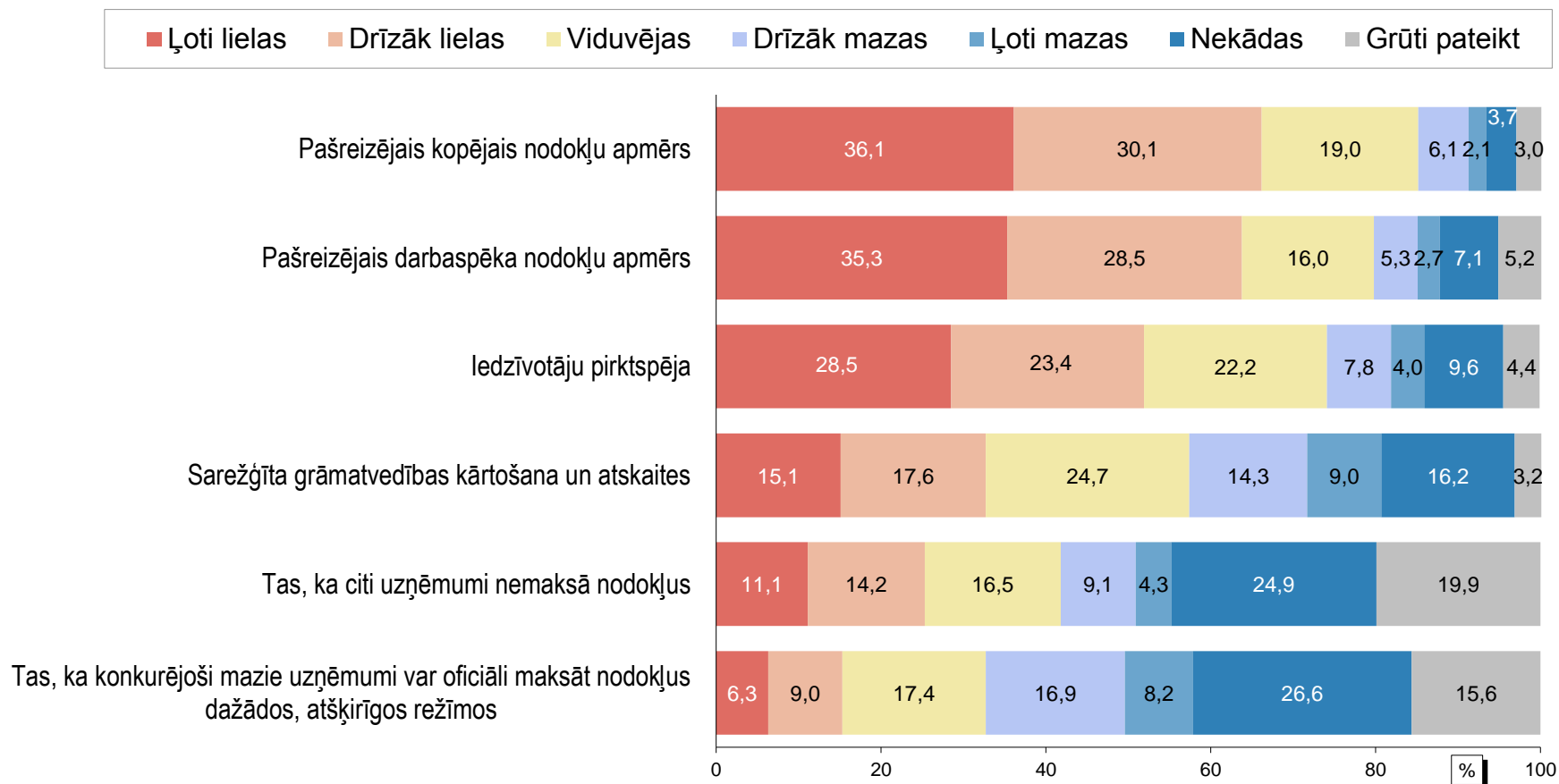
Bāze: respondenti, kuri ir uzņēmuma vienīgie īpašnieki vai līdzīpašnieki

Mazo uzņēmumu attieksme pret nodokļu jautājumiem

Mazo uzņēmumu attieksme pret nodokļu jautājumiem

Grūtības ar kurām saskaras uzņēmumi

"B1. Lūdzu, novērtējiet, cik lielas grūtības Jūsu uzņēmumam rada šādi faktori?"

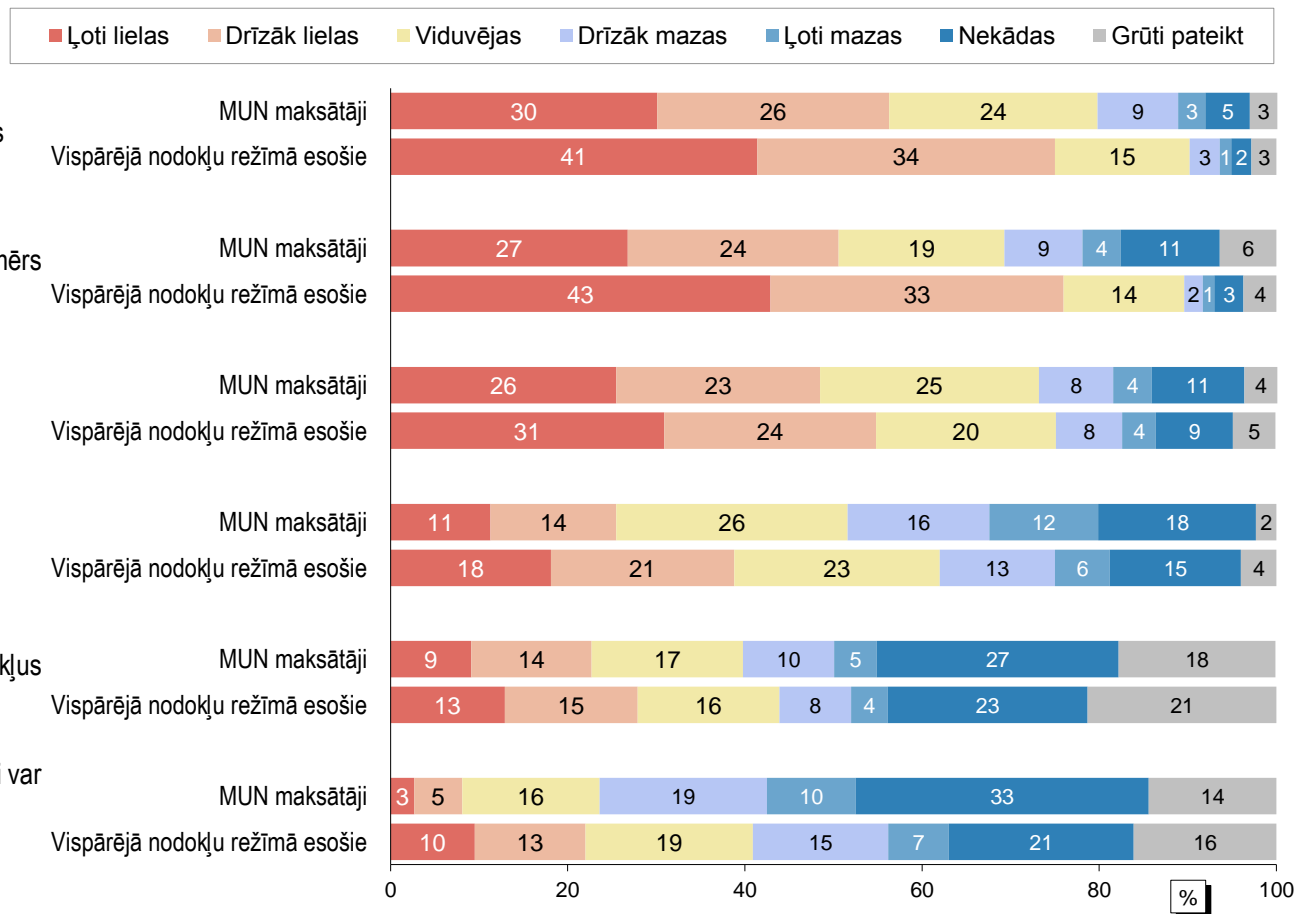


Bāze: visi respondenti

Mazo uzņēmumu attieksme pret nodokļu jautājumiem

Grūtības ar kurām saskaras uzņēmumi

"B1. Lūdzu, novērtējiet, cik lielas grūtības Jūsu uzņēmumam rada šādi faktori?"

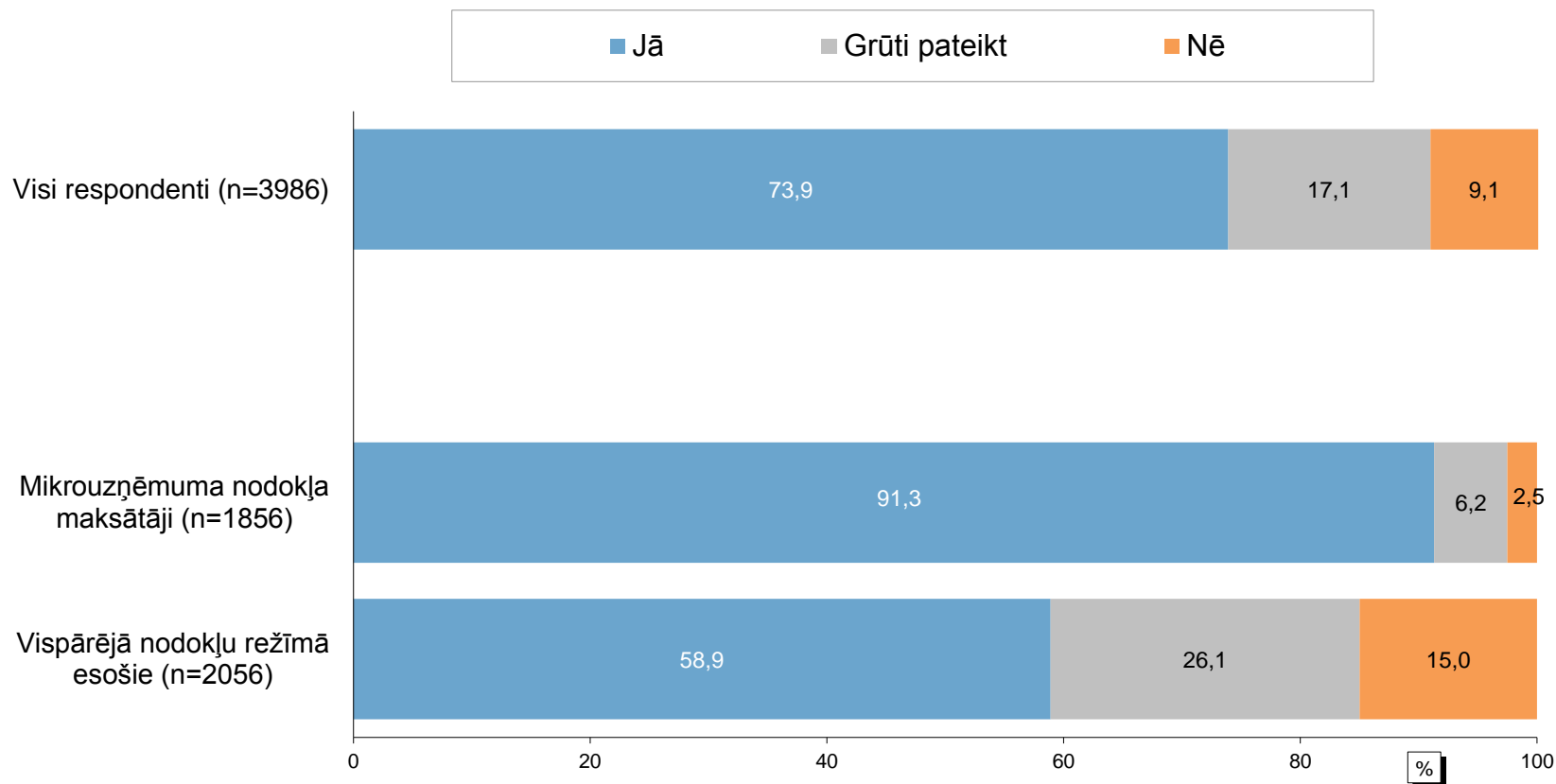


Bāze: visi respondenti

Mazo uzņēmumu attieksme pret nodokļu jautājumiem

Attieksme pret mikrouzņēmumu nodokļa režīma saglabāšanu

"B2. Vai, Jūsaprāt, Latvijā būtu jā saglabā mikrouzņēmumu nodokļu režīms?"



Bāze: visi respondenti

Mazo uzņēmumu attieksme pret nodokļu jautājumiem

Vispiemērotākie nodokļu režīmi mazo uzņēmumu vērtējumā

"B3. Pieņemot, ka esošais mikrouzņēmumu nodokļu režīms (MUN) tiek mainīts, kurš no šiem risinājumiem Jums un Jūsu uzņēmumam būtu vispiemērotākais un kurš – otrs piemērotākais"

Esošais MUN režīms 15% apmērā, un tas attiektos tikai uz uzņēmumiem ar apgrozījumu līdz 50 tūkst. EUR gadā. VSAOI apmērs atkarīgs no uzņēmuma apgrozījuma

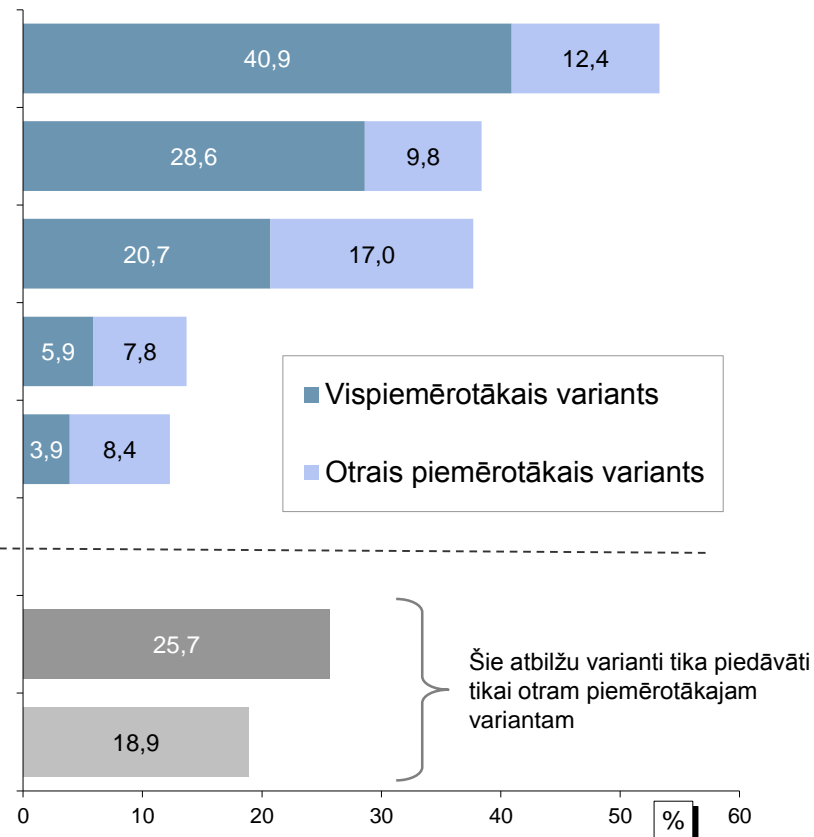
Esošais vispārējais nodokļu režīms (piemēram, kurš tiek attiecināts uz parastiem SIA)

5% nodoklis no apgrozījuma līdz 50 tūkst. EUR gadā, plus atsevišķi jāmaksā VSAOI no darbinieku algas vispārējā kārtībā (t.i., 34.09% no faktiski izmaksātās algas; samazināts VSAOI pensionāriem u.c.). VSAOI apmērs atkarīgs no algas

Patentmaksā (fiksēta maksa mēnesī)*

Terminēts MUN 15% apmērā (tikai pirmos 3 gadus pēc uzņēmuma reģistrēšanas) uzņēmumiem ar apgrozījumu līdz 50 tūkst. EUR gadā, un tad jāpāriet uz kādu no vispārējiem režīmiem (piemēram, parasts SIA; nodokļu maksāšana kā fiziska persona, u.c.). VSAOI apmērs atkarīgs no uzņēmuma apgrozījuma

Bāze: visi respondenti, n=3986



* Patentmaksā (fiksēta maksa mēnesī):

-150 EUR mēnesī, ja tiek nodarbināts 1 (viens) darbinieks un uzņēmuma apgrozījums nepārsniedz 12 000 EUR gadā;

- 279,54 EUR mēnesī, ja tiek nodarbināti 2 (divi) darbinieki un uzņēmuma apgrozījums nepārsniedz 18 000 EUR gadā;

- 409,08 EUR mēnesī, ja tiek nodarbināti 3 (trīs) darbinieki un uzņēmuma apgrozījums nepārsniedz 24 000 EUR gadā.

Patentmaksā ietver VSAOI, ko aprēķina kā no minimālās algas

Mazo uzņēmumu attieksme pret nodokļu jautājumiem

Vispiemērotākie nodokļu režīmi mazo uzņēmumu vērtējumā/ MUN maksātāji

"B3. Pieņemot, ka esošais mikrouzņēmumu nodokļu režīms (MUN) tiek mainīts, kurš no šiem risinājumiem Jums un Jūsu uzņēmumam būtu vispiemērotākais un kurš – otrs piemērotākais"

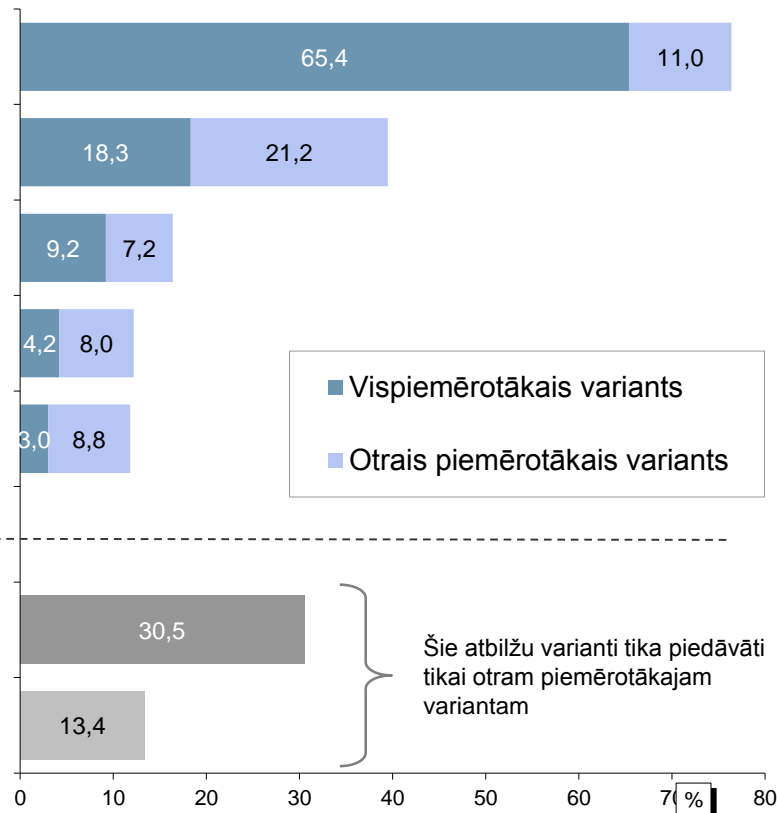
Esošais MUN režīms 15% apmērā, un tas attiektos tikai uz uzņēmumiem ar apgrozījumu līdz 50 tūkst. EUR gadā. VSAOI apmērs atkarīgs no uzņēmuma apgrozījuma

5% nodoklis no apgrozījuma līdz 50 tūkst. EUR gadā, plus atsevišķi jāmaksā VSAOI no darbinieku algas vispārējā kārtībā (t.i., 34.09% no faktiski izmaksātās algas; samazināts VSAOI pensionāriem u.c.). VSAOI apmērs atkarīgs no algas

Esošais vispārējais nodokļu režīms (piemēram, kurš tiek attiecināts uz parastiem SIA)

Patentmaksā (fiksēta maksa mēnesī)*

Terminēts MUN 15% apmērā (tikai pirmos 3 gadus pēc uzņēmuma reģistrēšanas) uzņēmumiem ar apgrozījumu līdz 50 tūkst. EUR gadā, un tad jāpāriet uz kādu no vispārējiem režīmiem (piemēram, parasts SIA; nodokļu maksāšana kā fiziska persona, u.c.). VSAOI apmērs atkarīgs no uzņēmuma apgrozījuma



Bāze: mikrouzņēmumu nodokļa maksātāji, n=1856

* Patentmaksā (fiksēta maksa mēnesī):

-150 EUR mēnesī, ja tiek nodarbināts 1 (viens) darbinieks un uzņēmuma apgrozījums nepārsniedz 12 000 EUR gadā;

- 279,54 EUR mēnesī, ja tiek nodarbināti 2 (divi) darbinieki un uzņēmuma apgrozījums nepārsniedz 18 000 EUR gadā;

- 409,08 EUR mēnesī, ja tiek nodarbināti 3 (trīs) darbinieki un uzņēmuma apgrozījums nepārsniedz 24 000 EUR gadā.

Patentmaksā ietver VSAOI, ko aprēķina kā no minimālās algas

Mazo uzņēmumu attieksme pret nodokļu jautājumiem

Vispiemērotākie nodokļu režīmi mazo uzņēmumu vērtējumā/ vispārējā nodokļu režīmā esošie uzņēmumi

"B3. Pieņemot, ka esošais mikrouzņēmumu nodokļu režīms (MUN) tiek mainīts, kurš no šiem risinājumiem Jums un Jūsu uzņēmumam būtu vispiemērotākais un kurš – otrs piemērotākais"

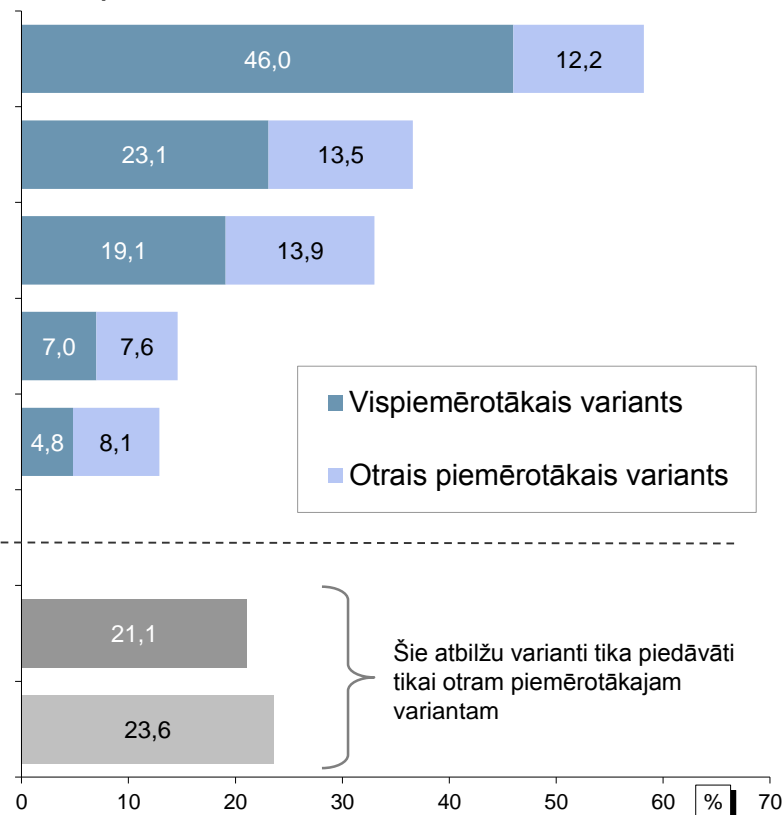
Esošais vispārējais nodokļu režīms (piemēram, kurš tiek attiecināts uz parastiem SIA)

5% nodoklis no apgrozījuma līdz 50 tūkst. EUR gadā, plus atsevišķi jāmaksā VSAOI no darbinieku algas vispārējā kārtībā (t.i., 34.09% no faktiski izmaksātās algas; samazināts VSAOI pensionāriem u.c.). VSAOI apmērs atkarīgs no algas

Esošais MUN režīms 15% apmērā, un tas attiektos tikai uz uzņēmumiem ar apgrozījumu līdz 50 tūkst. EUR gadā. VSAOI apmērs atkarīgs no uzņēmuma apgrozījuma

Patentmaksā (fiksēta maksa mēnesī)*

Terminēts MUN 15% apmērā (tikai pirmos 3 gadus pēc uzņēmuma reģistrēšanas) uzņēmumiem ar apgrozījumu līdz 50 tūkst. EUR gadā, un tad jāpāriet uz kādu no vispārējiem režīmiem (piemēram, parasts SIA; nodokļu maksāšana kā fiziska persona, u.c.). VSAOI apmērs atkarīgs no uzņēmuma apgrozījuma



Bāze: vispārējā nodokļu režīmā esošie uzņēmumi, n=2056

* Patentmaksā (fiksēta maksa mēnesī):

-150 EUR mēnesī, ja tiek nodarbināts 1 (viens) darbinieks un uzņēmuma apgrozījums nepārsniedz 12 000 EUR gadā;

- 279,54 EUR mēnesī, ja tiek nodarbināti 2 (divi) darbinieki un uzņēmuma apgrozījums nepārsniedz 18 000 EUR gadā;

- 409,08 EUR mēnesī, ja tiek nodarbināti 3 (trīs) darbinieki un uzņēmuma apgrozījums nepārsniedz 24 000 EUR gadā.

Patentmaksā ietver VSAOI, ko aprēķina kā no minimālās algas

PIELIKUMS

Aptaujas anketa

Šīs aptaujas mērķis ir noskaidrot Latvijas mazo uzņēmumu pārstāvju viedokļus par dažādiem iespējamajiem nodokļu izmaiņu variantiem.

Viens no anketas nodokļu jautājumiem prasīs iedzīlīnāšanos, jo Jums būs jāizvēlas no vairākiem iespējamajiem nodokļu režīmiem. Tāpēc mēs būtu pateicīgi, ja pirms ne pārāk garās aptaujas anketas aizpildīšanas, Jūs izlasītu šim e-pastam pievienoto iespējamo nodokļu izmaiņu variantu aprakstu (PDF formāta fails) un jau apdomātu, cik piemērots katrs no šiem variantiem varētu būt Jūsu uzņēmumam. Nodokļu joma, diemžēl, nemēdz būt vienkārša!

D1. Lūdzu, norādiet, vai Jūs esat „UZŅĒMUMS” vadītājs, īpašnieks vai cita atbildīga amatpersona un spējat uz turpmākajiem jautājumiem atbildēt no šī uzņēmuma pozīcijām?

Jā	1	--- > D2
Nē	2	--- > Beigas

D2. Lūdzu, norādiet, kāds ir Jūsu statuss „UZŅĒMUMS”?

Lūdzu, atzīmējiet visu atbilstošo

Vienīgais īpašnieks	1
Līdzīpašnieks	2
Uzņēmuma vadītājs	3
Cita atbildīga amatpersona	4
Cits statuss	5

D3. Lūdzu, norādiet, cik algoti darbinieki ir Jūsu uzņēmumā (ieskaitot īpašnieku, gadījumā, ja arī viņš/ viņa ir algots darbinieks)?

0	1	--- > D4
1	2	
2	3	
3	4	
4	5	
5	6	--- > Beigas
6 - 9	7	
10 – 49	8	
50 – 249	9	
250 vai vairāk	10	

D4. Lūdzu, norādiet, cik uzņēmumā ir algoti darbinieki, NESKAITOT īpašnieku vai īpašniekus?

0	1
1	2
2	3
3	4
4	5
5	6

APTAUJAS ANKETA (2)

D5. Lūdzu, norādiet, kāds bija Jūsu uzņēmuma apgrozījums EIRO pēdējā finanšu gada laikā?

€ 0 - 5 000	1	--- > D6
€ 5 001 - 10 000	2	
€ 10 001 - 20 000	3	
€ 20 001 - 30 000	4	
€ 30 001 - 40 000	5	
€ 40 001 - 50 000	6	
€ 50 001 - 60 000	7	
€ 60 001 - 70 000	8	
€ 70 001 - 80 000	9	
€ 80 001 - 90 000	10	
€ 90 001 - 100 000	11	
Vairāk nekā € 100 000	12	--- > Beigas

D6. Kurā gadā ir dibināts Jūsu uzņēmums?

2017.gads	1
2016.gads	2
2015.gads	3
2014.gads	4
2013.gads	5
No 2007. līdz 2012.gadam	6
No 2001. līdz 2006.gadam	7
No 1995. līdz 2000.gadam	8
1994.gadā vai senāk	9

D7. Lūdzu, norādiet, kādā pilsētā vai novadā faktiski darbojas Jūsu uzņēmums?

Drop-down menu ar 9 lielākajām pilsētām (Rīga, Daugavpils, Liepāja, Jelgava, Jūrmala, Ventspils, Rēzekne, Jēkabpils, Valmiera) + visi novadi

Uzdot, ja D7 atzīmēts kāds no novadiem

D8. Lūdzu, norādiet, kur ir Jūsu uzņēmuma faktiskā darbības vieta?

Pilsētā	1
Ārpus pilsētas	2

D9. Kādā jomā darbojas Jūsu uzņēmums?

Ja uzņēmums vienlaikus darbojas vairākās jomās, lūdzu, norādiet galveno.

Viena atbilde

Pakalpojumi	1
Ražošana	2
Būvniecība	3
Tirdzniecība	4

APTAUJAS ANKETA (3)

A1. Kuri no šiem raksturojumiem atbilst Jums un Jūsu uzņēmumam?

Lūdzu, atzīmējiet visu atbilstošo

Uzņēmums ir nesen dibināts un tam ir ambīcijas strauji augt	1
Uzņēmumam nav ambīcijas strauji augt un palielināt apgrozījumu	2
Uzņēmuma darbības galvenais mērķis ir palīdzēt uzturēt īpašnieku un tā ģimeni	3
Uzņēmuma īpašniekam paralēli uzņēmējdarbībai ir arī citi stabili un garantēti ienākumi (piemēram, algots darbs)	4
Neviens no šiem	5

A2. Vai tuvākajos pāris gados uzņēmums plāno sasniegt gada apgrozījumu virs 100 tūkst. EUR?

Viena atbilde

Jā	1
Nē	2
Grūti pateikt	8

A3. Kas tiek darīts ar uzņēmuma peļņu?

Viena atbilde

Tā visa vai lielākoties tiek ieguldīta šī uzņēmuma attīstībā	1
Tā visa vai lielākoties tiek izmantota īpašnieka/ tā ģimenes uzturēšanā vai citiem ar šo uzņēmumu nesaistītiem mērķiem	2
Tā tiek ieguldīta gan šī uzņēmuma attīstībā, gan izmantota īpašnieka/ tā ģimenes uzturēšanā vai citiem ar šo uzņēmumu nesaistītiem mērķiem	3
Uzņēmumam nav bijusi peļņa	4

A4. Kopumā vērtējot situāciju pēdējo 12 mēnešu laikā, vai uzņēmuma darbinieki strādāja pilnu darba laiku (t.i., 8 stundas darba dienā vai vairāk)?

Viena atbilde

Jā, visi visu laiku	1	--- > A6
Jā, bet tikai daļa	2	
Nē, neviens	3	--- > A5

A5. Kuri no šiem iemesliem vislabāk raksturo to, kāpēc visi vai daļa darbinieku nestrādā pilnu darba laiku (t.i., 8 stundas dienā)?

Lūdzu, atzīmējiet visu atbilstošo

Uzņēmumam, nav tik daudz darba/ pasūtījumu, lai būtu iespējams strādāt pilnu darba laiku	1
Konkrēto darbu specifika ir tāda, ka pilnu darba laiku nav ko darīt (piemēram, sētnieks, apkopējs, darba aizsardzības speciālists, grāmatvedis, u.c.)	2
Darbinieki nevēlas/ nav gatavi strādāt pilnu darba laiku (jo viņiem, piemēram, ir cits darbs vai nodarbošanās)	3
Sezonas darbs	4
Citi iemesli	5

APTAUJAS ANKETA (4)

A6. Kurā no šiem nodokļu režīmiem Jūsu uzņēmums patlaban maksā nodokļus?

Viena atbilde

Mikrouzņēmuma nodoklis	1
Vispārējais nodokļu režīms (piemēram, kurš tiek attiecināts uz SIA)	2
Iedzīvotāju ienākuma nodoklis (IIN) saimnieciskajai darbībai	3
Patentmaksā	4
Cits nodokļu režīms	5

A7. Kādā veidā Jūsu uzņēmums saņem ienākumus?

Viena atbilde

Tikai skaidrā naudā	1	----- > A9
Gan skaidrā, gan bezskaidrā naudā	2	----- > A8
Tikai bezskaidrā naudā	3	----- > A9

A8. Kādu daļu no ienākumiem Jūsu uzņēmums saņem skaidrā naudā?

Viena atbilde

līdz 5%	1
6 - 10%	2
11 – 20%	3
21 – 30%	4
31 – 50%	5
51 – 70%	6
71% vai vairāk	7

A9. Vai Jūsu uzņēmuma darba līgumos ir ietverts punkts par likumā noteikto iespēju darbiniekiem pašiem veikt papildu valsts sociālās apdrošināšanas obligātās iemaksas (VSAOI)?

Viena atbilde

Jā	1
Nē	2
Grūti pateikt	8

A10. Vai uzņēmumā strādā arī citi Jūsu ģimenes locekļi neatkarīgi no tā, vai viņi par to saņem vai nesaņem atlīdzību?

Jā	1
Nē	2

APTAUJAS ANKETA (5)

B1. Lūdzu, novērtējiet, cik lielas grūtības Jūsu uzņēmumam rada šādi faktori?

		Ļoti lielas	Drīzāk lielas	Viduvējas	Drīzāk mazas	Ļoti mazas	Nekādas	Grūti pateikt
1	Tas, ka citi uzņēmumi nemaksā nodokļus	1	2	3	4	5	6	8
2	Pašreizējais darbaspēka nodokļu apmērs	1	2	3	4	5	6	8
3	Pašreizējais kopējais nodokļu apmērs	1	2	3	4	5	6	8
4	Tas, ka konkurējoši mazie uzņēmumi var oficiāli maksāt nodokļus dažādos, atšķirīgos režīmos	1	2	3	4	5	6	8
5	Sarežģīta grāmatvedības kārtošana un atskaites	1	2	3	4	5	6	8
6	Iedzīvotāju pirktspēja	1	2	3	4	5	6	8

B2. Vai, Jūsaprāt, Latvijā būtu jā saglabā mikrouzņēmumu nodokļu režīms?

Viena atbilde

Jā	1
Nē	2
Grūti pateikt	8

B3. Pieņemot, ka esošais mikrouzņēmumu nodokļu režīms (MUN) tiek mainīts, kurš no šiem risinājumiem Jums un Jūsu uzņēmumam būtu vispiemērotākais un kurš – otrs piemērotākais?

Mēs apzināmies, ka šis, iespējams, ir sarežģīts jautājums, uz kuru nav viegli atbildēt, jo tas var prasīt aprēķinu veikšanu, konsultēšanos, nākotnes prognozēšanu u.tml. darbības.

Ja Jums tam ir nepieciešams laiks, Jūs varat šobrīd aptauju atstāt un uz šo jautājumu atbildēt arī vēlāk – uzklikšķinot uz e-pastā norādīto saiti no jauna, šī aptauja tiks atsākta no tās vietas, kur Jūs to bijāt atstājis.

	1	2
	Jums vispiemērotākais variants	Otrs piemērotākais variants
Esošais vispārējais nodokļu režīms (piemēram, kurš tiek attiecināts uz parastiem SIA)	1	1
Esošais MUN režīms 15% apmērā, un tas attiektos tikai uz uzņēmumiem ar apgrozījumu līdz 50 tūkst. EUR gadā. VSAOI apmērs atkarīgs no uzņēmuma apgrozījuma	2	2
Terminēts MUN 15% apmērā (tikai pirmos 3 gadus pēc uzņēmuma reģistrēšanas) uzņēmumiem ar apgrozījumu līdz 50 tūkst. EUR gadā, un tad jāpāriet uz kādu no vispārējiem režīmiem (piemēram, parasts SIA; nodokļu maksāšana kā fiziska persona, u.c.). VSAOI apmērs atkarīgs no uzņēmuma apgrozījuma	3	3
5% nodoklis no apgrozījuma līdz 50 tūkst. EUR gadā, plus atsevišķi jāmaksā VSAOI no darbinieku algas vispārējā kārtībā (t.i., 34.09% no faktiski izmaksātās algas; samazināts VSAOI pensionāriem u.c.). VSAOI apmērs atkarīgs no algas	4	4
Patentmaksā (fiksēta maksa mēnesī): -150 EUR mēnesī, ja tiek nodarbināts 1 (viens) darbinieks un uzņēmuma apgrozījums nepārsniedz 12 000 EUR gadā; - 279,54 EUR mēnesī, ja tiek nodarbināti 2 (divi) darbinieki un uzņēmuma apgrozījums nepārsniedz 18 000 EUR gadā; - 409,08 EUR mēnesī, ja tiek nodarbināti 3 (trīs) darbinieki un uzņēmuma apgrozījums nepārsniedz 24 000 EUR gadā. Patentmaksā ietver VSAOI, ko aprēķina kā no minimālās algas	5	5
Neviens no šiem		6
Grūti pateikt		8

APTAUJAS ANKETA (6)

Aptaujas nobeigumā, lūdzu, sniedziet datus par sevi.

P1. Lūdzu, norādiet savu dzimumu

Vīrietis	1
Sieviete	2
Nevēlos norādīt	3

Uzdot, ja D2 ir atzīmēts, ka respondents ir vienīgais īpašnieks vai līdzīpašnieks (kodi 1 vai 2)

P2. Jūsu vecums (lūdzu, ierakstiet pilnus gadus):

Uzdot, ja D2 ir atzīmēts, ka respondents ir vienīgais īpašnieks vai līdzīpašnieks (kodi 1 vai 2)

P3. Cik uzņēmumos Jūs esat īpašnieks, līdzīpašnieks, valdes loceklis vai algots darbinieks?

1	1
2	2
3	3
4	4
5	5
6 vai vairāk	6

Uzdot, ja D2 ir atzīmēts, ka respondents ir vienīgais īpašnieks vai līdzīpašnieks (kodi 1 vai 2)

P4. Vai Jums bez darba šajā uzņēmumā ir citi stabili ienākumi, kas pārsniedz ienākumus no šī uzņēmuma?

Jā	1
Nē	2

Liels paldies par Jūsu atbildēm!

Beigas

Paldies par gatavību piedalīties šajā aptaujā.

Diemžēl Jūsu uzņēmums neatbilst šī pētījuma mērķa grupas prasībām.

Projekta darba grupa:

Arnis Kaktiņš, Jānis Zoldners, Evija Otaņķe



tirgus un sabiedriskās domas pētījumu centrs
Baznīcas iela 32-2, Rīga, Latvija, LV-1010
Tālr.: +371 67 312 876, fakss: +371 67 312 874
E-pasts: skds@skds.lv
www.skds.lv