

## Aptaujas tehniskā informācija

PĒTĪJUMA VEICĒJS	Pētījumu centrs SKDS
ĢENERĀLAIS KOPUMS	Rīgā deklarētie iedzīvotāji 18 – 75 gadu vecumā
PLĀNOTĀS IZLASES APJOMS	800 respondenti (ģenerālajam kopumam reprezentatīva izlase)
SASNIEGTĀS IZLASES APJOMS	813 respondenti
IZLASES METODE	Stratificētā nejaušā izlase
STRATIFIKĀCIJAS PAZĪMES	Administratīvi teritoriālā
APTAUJAS VEIKŠANAS METODE	Tiešās intervijas respondentu dzīves vietās
ĢEOGRĀFISKAIS PĀRKLĀJUMS	93 izlases punkti
APTAUJAS VEIKŠANAS LAIKS	No 13.06.2023. līdz 30.06.2023.

### SASNIEGTĀS IZLASES SALĪDZINĀJUMS AR IEDZĪVOTĀJU STATISTIKU

	Respondentu skaits izlasē (%) pirms svēršanas	Respondentu skaits izlasē (%) pēc svēršanas*	LR IeM PMLP Iedz. reģ. dati uz 08.02.2022.
<b>KOPĀ</b>	<b>100.0</b>	<b>100.0</b>	<b>100.0</b>
<b>ADMINISTRATĪVAIS RAJONS</b>			
Centra rajons	11.7	3.9	3.9
Vidzemes priekšpilsēta	24.1	25.0	25.0
Kurzemes rajons	15.7	18.0	18.0
Zemgales priekšpilsēta	12.9	14.7	14.7
Latgales priekšpilsēta	23.0	26.7	26.7
Ziemeļu rajons	12.5	11.7	11.7
<b>DZIMUMS</b>			
Vīrieši	43.4	46.0	46.0
Sievietes	56.6	54.0	54.0
<b>TAUTĪBA</b>			
Latvieši	47.4	43.2	43.2
Citi	52.6	56.8	56.8
<b>VECUMS</b>			
18 - 24 g.v.	9.3	8.7	8.7
25 - 34 g.v.	17.2	17.7	17.7
35 - 44 g.v.	19.3	21.8	21.8
45 - 54 g.v.	17.0	18.2	18.2
55 - 64 g.v.	19.2	17.6	17.6
65 - 75 g.v.	18.0	16.0	16.0
<b>STATUSS</b>			
Strādājošie	72.2	74.1	
Nestrādājošie	27.8	25.9	
<b>IZGLĪTĪBA</b>			
Pamata	3.8	3.5	
Vidējā, vidējā profesionālā	60.0	61.2	
Augstākā	36.2	35.3	
<b>PILSONĪBA</b>			
LR pilsoņi	80.6	79.9	
Respondenti bez LR pilsonības	19.4	20.1	

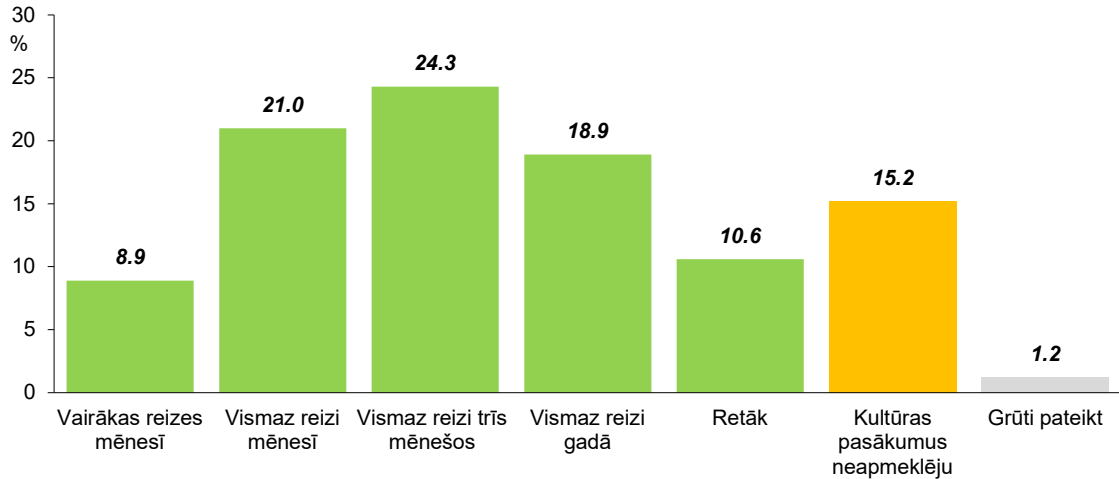
\*Dati tika svērti pēc pazīmēm: administratīvais rajons, tautība, dzimums, vecums. Atskaitē izmantoti svērti procenti un nesvērts skaits.

\*\*Daļā grafiku dati noapaļoti līdz veseram skaitlim. Noapaļošanas dēļ iespējama nobīde par vienu procenta punktu. Atskaites tekstu rakstīšanā (sakarību analizē) izmantoti nenoapaļoti dati.

## Kultūras pasākumu apmeklēšana un vērtējums

Pētījuma ietvaros respondentiem jautāja, cik bieži viņi apmeklē kultūras pasākumus. To, ka kultūras pasākumus apmeklē vairākas reizes mēnesī, atzīmēja 9% respondentu, 21% tos apmeklē vismaz reizi mēnesī, 24% - vismaz reizi trīs mēnešos, 19% - vismaz reizi gadā, bet 11% - retāk kā reizi gadā. To, ka kultūras pasākumus neapmeklē, atzina 15% respondentu.

Q: *Vispārīgi runājot, cik bieži Jūs apmeklējāt kultūras pasākumus?*



Bāze: visi respondenti, n=813

Dažādu sociāldemogrāfisko grupu atbildes liecina, ka aktīvākie kultūras pasākumu apmeklētāji (apmeklē vairākas reizes mēnesī) ir respondenti vecumā no 18 līdz 24 un no 45 līdz 54 gadiem, aptaujātie ar augstāko izglītību, iedzīvotāji ar latviešu sarunvalodu ģimenē, publiskajā sektorā nodarbinātie, pētījuma dalībnieki ar vidēji zemiem ienākumiem, kā arī Centra rajonā, Kurzemes rajonā un Zemgales priekšpilsētā dzīvojošie.

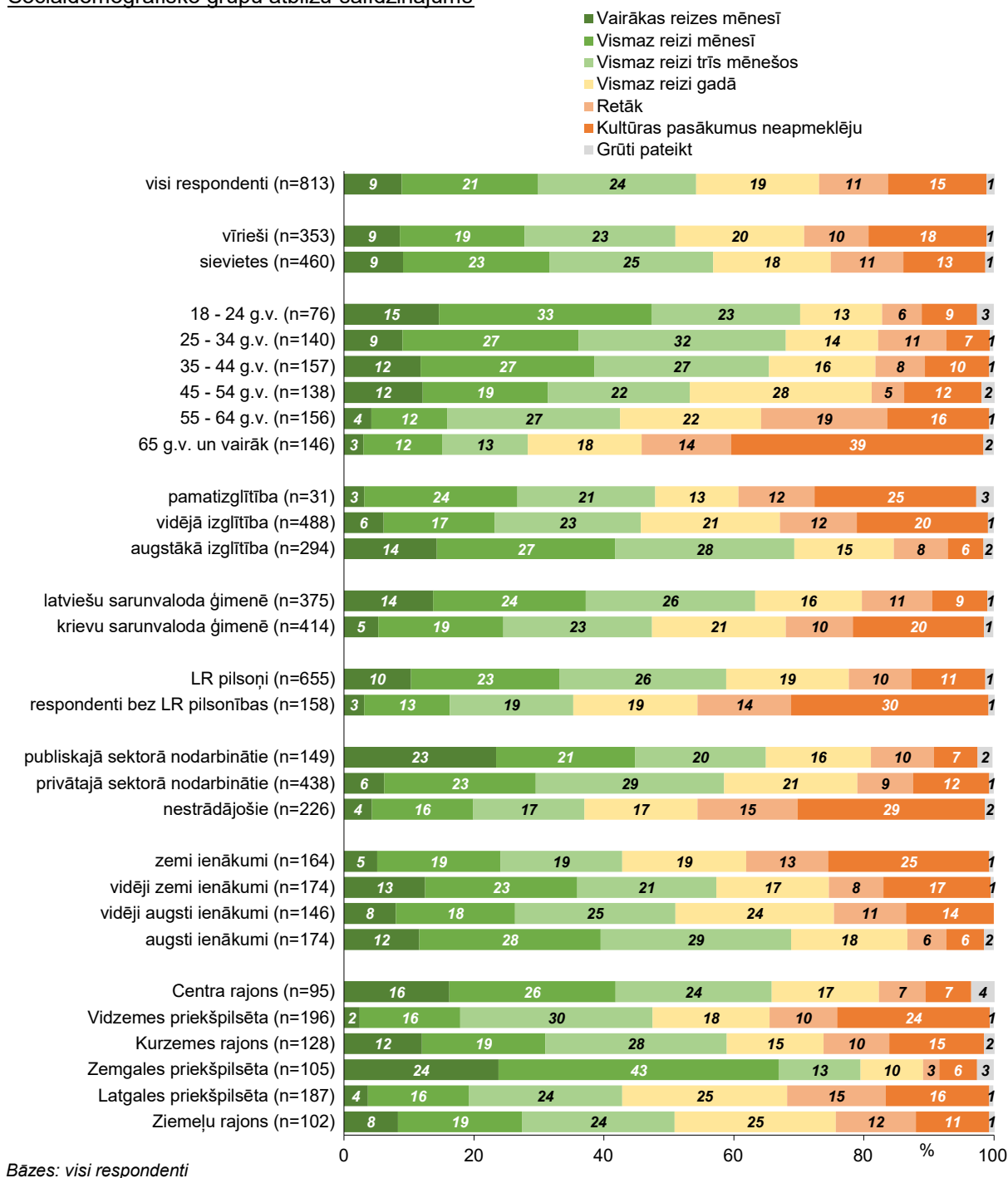
Savukārt to, ka kultūras pasākumus neapmeklē vispār, biežāk nekā caurmērā atzina vīrieši, respondenti, kuriem ir 65 gadi un vairāk, aptaujātie ar pamata vai vidējo izglītību, iedzīvotāji ar krievu sarunvalodu ģimenē, respondenti bez LR pilsonības, nestrādājošie, pētījuma dalībnieki ar zemiem ienākumiem, kā arī Vidzemes priekšpilsētā dzīvojošie.

Detalizētāk sociāldemogrāfisko grupu atbilžu sadalījumu skatīt nākamajā lapaspusē.

## Pētījums/ projekts: Rīgas iedzīvotāju aptauja

Q: Vispārīgi runājot, cik bieži Jūs apmeklējat kultūras pasākumus?

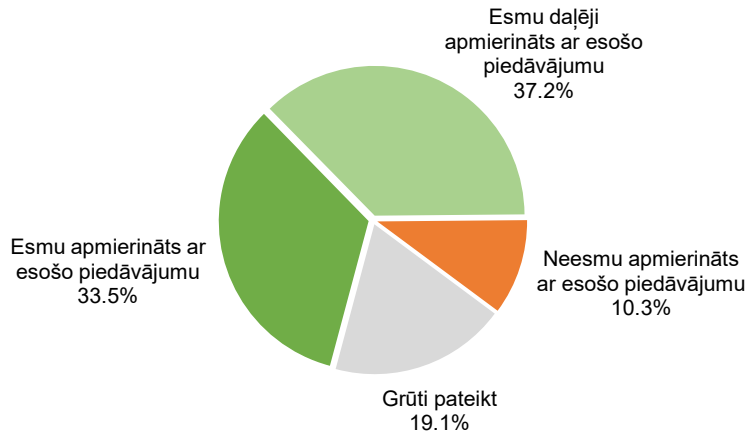
### Sociāldemogrāfisko grupu atbilžu salīdzinājums



**Pētījums/ projekts:** Rīgas iedzīvotāju aptauja

Lūgti novērtēt esošo kultūras pasākumu piedāvājumu Rīgā, 34% bija ar to apmierināti, 37% - daļēji apmierināti, bet 10% - neapmierināti.

Q: Kā Jūs vērtējat kultūras pasākumu piedāvājumu Rīgā?

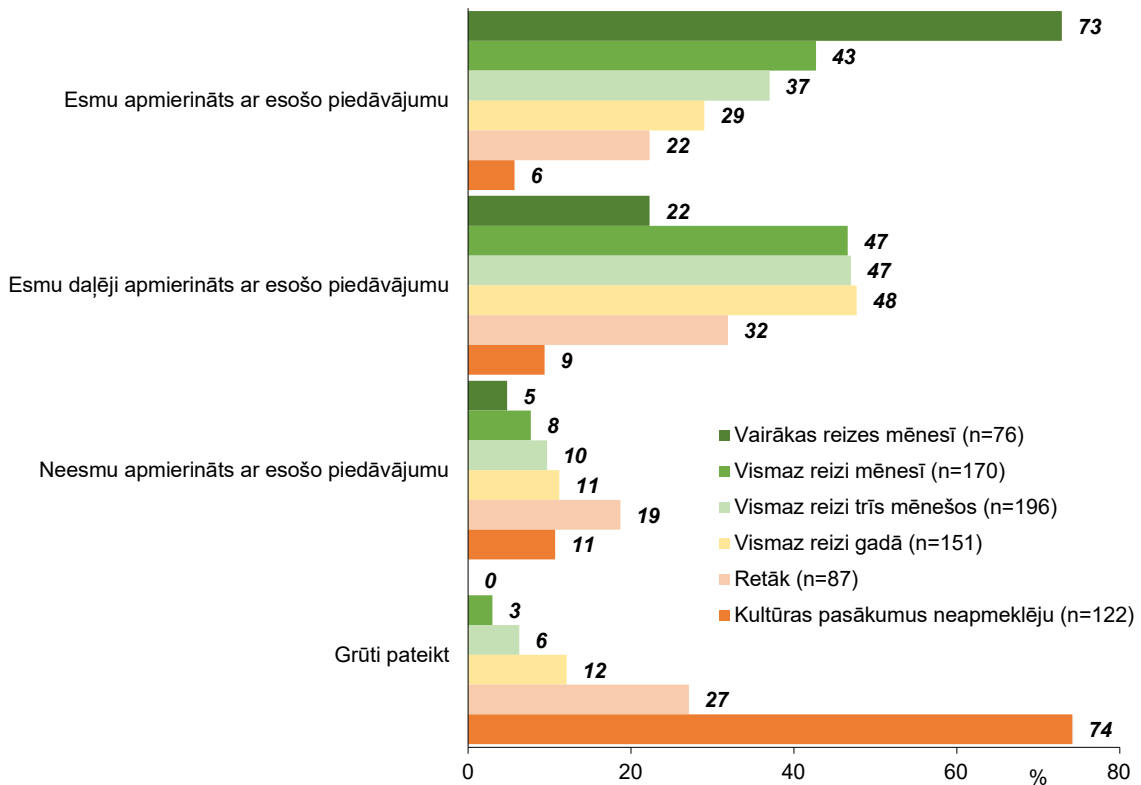


Bāze: visi respondenti, n=813

Jāatzīmē, ka no respondentiem, kuri kultūras pasākumus apmeklē vairākas reizes mēnesī, 73% bija apmierināti ar esošo kultūras pasākumu piedāvājumu, bet 5% - neapmierināti. Visbiežāk neapmierināti ar kultūras pasākumu piedāvājumu bija respondenti, kuri tos apmeklē retāk ka reizi gadā (19%, citās grupās: 5%-11%).

Q: Kā Jūs vērtējat kultūras pasākumu piedāvājumu Rīgā?

Atbildes atkarībā no kultūras pasākumu apmeklēšanas biežuma\*



Bāzes: visi respondenti

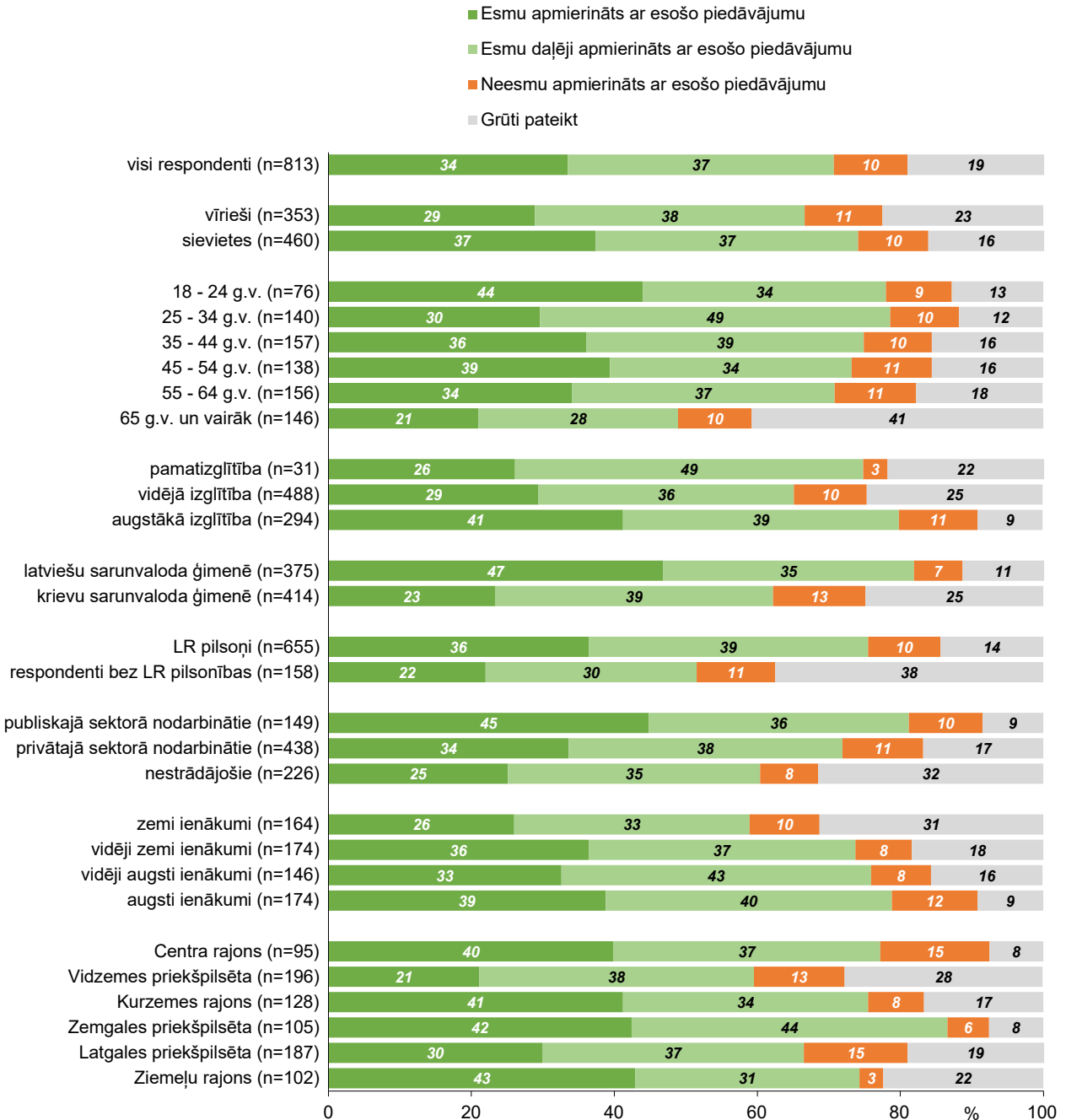
\*Atbildes uz jautājumu "Vispārīgi runājot, cik bieži Jūs apmeklējat kultūras pasākumus?".

**Pētījums/ projekts:** Rīgas iedzīvotāju aptauja

Raksturojot kultūras pasākumu vērtējumu dažādās iedzīvotāju vecuma grupās, jāsecina, ka visbiežāk apmierināti ar esošo piedāvājumu bija jaunieši vecumā no 18 līdz 24 gadiem (44%), bet visretāk apmierinātību pauda iedzīvotāji, kuriem ir 65 gadi un vairāk (21%, tiesa, šajā grupā daudzi (41%) atturējusies sniegt atbildi).

Q: *Kā Jūs vērtējat kultūras pasākumu piedāvājumu Rīgā?*

Sociāldemogrāfisko grupu atbilžu salīdzinājums



Bāzes: visi respondenti

# Pētījums/ projekts: Rīgas iedzīvotāju aptauja

## 1. Vispārīgi runājot, cik bieži Jūs apmeklējat kultūras pasākumus?

		Vispārīgi runājot, cik bieži Jūs apmeklējat kultūras pasākumus?														Total	
		Vairākas reizes mēnesī		Vismaz reizi mēnesī		Vismaz reizi trīs mēnešos		Vismaz reizi gadā		Retāk		Kultūras pasākumus neapmeklēju		Grūti pateikt/ NA		nesvērts skaits	rindu %
		nesvērts skaits	rindu %	nesvērts skaits	rindu %	nesvērts skaits	rindu %	nesvērts skaits	rindu %	nesvērts skaits	rindu %	nesvērts skaits	rindu %	nesvērts skaits	rindu %		
Visi respondenti		76	8.9%	170	21.0%	196	24.3%	151	18.9%	87	10.6%	122	15.2%	11	1.2%	813	100.0%
Dzimums	Vīrietis	30	8.6%	67	19.2%	79	23.2%	72	19.8%	36	9.9%	65	18.2%	4	1.1%	353	100.0%
	Sieviete	46	9.1%	103	22.5%	117	25.2%	79	18.1%	51	11.2%	57	12.6%	7	1.3%	460	100.0%
Vecums	18 - 24	11	14.6%	24	32.7%	17	22.9%	11	12.6%	5	6.1%	6	8.5%	2	2.6%	76	100.0%
	25 - 34	14	9.0%	38	27.1%	45	31.9%	19	14.2%	14	10.5%	8	6.7%	2	.5%	140	100.0%
	35 - 44	20	11.8%	43	26.7%	41	26.9%	25	16.4%	12	7.6%	15	9.9%	1	.7%	157	100.0%
	45 - 54	17	12.1%	27	19.3%	30	21.8%	39	28.0%	7	5.0%	15	11.9%	3	2.0%	138	100.0%
	55 - 64	9	4.2%	19	11.7%	42	26.6%	32	21.7%	29	19.4%	24	15.7%	1	.7%	156	100.0%
	65 - 75	5	3.0%	19	12.1%	21	13.2%	25	17.5%	20	13.8%	54	38.8%	2	1.6%	146	100.0%
Izglītība	Pamatizglītība	1	3.1%	7	23.6%	7	21.2%	4	12.8%	4	11.7%	7	24.9%	1	2.7%	31	100.0%
	Vidējā, vidējā profesionālā	31	6.1%	80	17.1%	110	22.5%	104	21.4%	60	11.8%	98	20.2%	5	.9%	488	100.0%
	Augstākā	44	14.3%	83	27.4%	79	27.6%	43	15.3%	23	8.3%	17	5.5%	5	1.5%	294	100.0%
Tautība	Latvietis (-te)	56	14.0%	92	24.0%	98	25.9%	59	15.6%	42	11.1%	35	8.6%	3	.8%	385	100.0%
	Cits (-ta)	20	5.0%	78	18.7%	98	23.0%	92	21.5%	45	10.2%	87	20.2%	8	1.5%	428	100.0%
Sarunvaloda ģimenē	Latviešu	54	13.7%	89	23.5%	96	26.1%	59	16.4%	40	10.8%	34	8.5%	3	1.0%	375	100.0%
	Krievu	20	5.3%	76	19.2%	95	22.9%	87	20.6%	44	10.3%	84	20.2%	8	1.4%	414	100.0%
	Citā	2	6.5%	5	17.8%	5	23.6%	5	22.6%	3	12.9%	4	16.5%			24	100.0%
Pilsonības statuss	LR pilsoņi	71	10.3%	149	22.9%	165	25.6%	122	18.9%	63	9.6%	76	11.4%	9	1.3%	655	100.0%
	Respondenti bez LR pilsonības	5	3.1%	21	13.2%	31	19.0%	29	19.1%	24	14.4%	46	30.4%	2	.9%	158	100.0%
Nodarbinātības sektors	Publiskajā sektorā (valsts, pašvaldības)	35	23.4%	32	21.4%	29	20.1%	26	16.2%	14	9.7%	10	6.7%	3	2.3%	149	100.0%
	Privātajā sektorā	32	6.2%	103	23.3%	126	29.0%	88	20.5%	38	8.6%	47	11.7%	4	.7%	438	100.0%
	Nestrādāju	9	4.3%	35	15.6%	41	17.1%	37	17.4%	35	15.4%	65	28.8%	4	1.5%	226	100.0%
Pamatnodarbošanās	Vadītājs/-a	14	33.0%	11	20.0%	8	15.8%	7	13.8%	6	12.4%	3	5.0%			49	100.0%
	Speciālists/-e, ierēdnis/-e	43	11.8%	84	25.9%	89	28.1%	60	18.4%	22	7.0%	21	7.5%	5	1.3%	324	100.0%
	Strādnieks/-ce	5	2.7%	32	17.8%	48	26.4%	45	23.8%	23	11.7%	31	17.1%	1	.5%	185	100.0%
	Uzņēmējs/-a, individuālais darbs	5	11.4%	8	27.0%	10	33.0%	2	9.6%	1	5.5%	2	8.4%	1	5.0%	29	100.0%
	Pensionārs/-e	3	2.2%	18	11.8%	17	11.1%	22	17.1%	22	15.2%	58	41.0%	2	1.6%	142	100.0%
	Skolēns, students/-e	5	14.1%	11	30.7%	10	27.6%	6	16.2%	3	6.4%	2	5.1%			37	100.0%
	Mājsaimniece/-ks			1	7.2%	8	41.2%	4	23.2%	3	21.0%			2	7.5%	18	100.0%
	Bezdarbnieks/-ce	1	3.8%	5	18.4%	6	18.5%	5	17.1%	7	23.6%	5	18.5%			29	100.0%
Mēneša vidējie ienākumi uz vienu mājsaimniecības locekli	Zemi ienākumi	9	5.1%	30	19.0%	31	18.7%	30	19.1%	21	12.6%	42	24.8%	1	.6%	164	100.0%
	Vidēji zemi ienākumi	21	12.5%	39	23.4%	40	21.4%	30	17.3%	15	8.4%	28	16.5%	1	.5%	174	100.0%
	Vidēji augsti ienākumi	13	8.0%	27	18.3%	36	24.7%	34	24.4%	16	11.1%	20	13.5%			146	100.0%
	Augsti ienākumi	23	11.6%	51	27.9%	46	29.3%	31	17.9%	10	6.0%	9	5.8%	4	1.5%	174	100.0%
	Grūti pateikt/NA	10	6.6%	23	15.4%	43	27.8%	26	16.3%	25	15.3%	23	15.1%	5	3.5%	155	100.0%
Administratīvais rajons	Centra rajons	16	16.2%	24	25.6%	23	24.0%	15	16.5%	7	7.2%	7	7.0%	3	3.6%	95	100.0%
	Vidzemes priekšpilsēta	5	2.4%	31	15.5%	56	29.6%	35	18.0%	21	10.4%	47	23.5%	1	.6%	196	100.0%
	Kurzemes rajons	15	12.0%	24	19.0%	36	27.9%	19	14.9%	13	10.1%	19	14.6%	2	1.6%	128	100.0%
	Zemgales priekšpilsēta	25	23.8%	43	43.1%	14	12.6%	10	9.6%	3	2.5%	7	5.8%	3	2.6%	105	100.0%
	Latgales priekšpilsēta	7	3.7%	29	15.5%	43	23.6%	46	25.4%	30	15.2%	31	15.9%	1	.6%	187	100.0%
	Ziemeļu rajons	8	8.3%	19	19.1%	24	23.5%	26	24.8%	13	12.3%	11	11.3%	1	.8%	102	100.0%

Bāze: visi respondenti, n=813

2. Kā Jūs vērtējat kultūras pasākumu piedāvājumu Rīgā?

		Kā Jūs vērtējat kultūras pasākumu piedāvājumu Rīgā?								Total	
		Esmu apmierināts ar esošo piedāvājumu		Esmu daļēji apmierināts ar esošo piedāvājumu		Neesmu apmierināts ar esošo piedāvājumu		Grūti pateikt/ NA		nesvērts skaits	rindu %
		nesvērts skaits	rindu %	nesvērts skaits	rindu %	nesvērts skaits	rindu %	nesvērts skaits	rindu %		
Visi respondenti		280	33.5%	298	37.2%	84	10.3%	151	19.1%	813	100%
Dzimums	Vīrietis	107	28.9%	130	37.7%	37	10.9%	79	22.5%	353	100%
	Sieviete	173	37.4%	168	36.7%	47	9.8%	72	16.2%	460	100%
Vecums	18 - 24	34	44.0%	26	34.0%	6	9.2%	10	12.8%	76	100%
	25 - 34	44	29.6%	68	49.0%	13	9.6%	15	11.7%	140	100%
	35 - 44	57	36.1%	60	38.8%	17	9.5%	23	15.6%	157	100%
	45 - 54	57	39.4%	46	33.8%	14	11.2%	21	15.6%	138	100%
	55 - 64	55	34.1%	55	36.7%	19	11.4%	27	17.7%	156	100%
	65 - 75	33	21.0%	43	27.9%	15	10.3%	55	40.8%	146	100%
Izglītība	Pamatizglītība	10	26.1%	14	48.7%	1	3.4%	6	21.9%	31	100%
	Vidējā, vidējā profesionālā	150	29.4%	171	35.7%	47	10.2%	120	24.6%	488	100%
	Augstākā	120	41.2%	113	38.6%	36	11.0%	25	9.1%	294	100%
Tautība	Latvietis (-te)	177	47.3%	139	35.0%	25	6.5%	44	11.3%	385	100%
	Cits (-ta)	103	23.0%	159	38.8%	59	13.2%	107	25.0%	428	100%
Sarunvaloda ģimenē	Latviešu	171	46.8%	136	35.1%	25	6.8%	43	11.4%	375	100%
	Krievu	100	23.3%	155	38.9%	56	12.9%	103	24.9%	414	100%
	Citā	9	31.6%	7	34.1%	3	12.2%	5	22.2%	24	100%
Pilsonības statuss	LR pilsoņi	245	36.4%	252	39.1%	64	10.1%	94	14.4%	655	100%
	Respondenti bez LR pilsonības	35	22.0%	46	29.5%	20	11.0%	57	37.5%	158	100%
Nodarbinātības sektors	Publiskajā sektorā (valsts, pašvaldības)	67	44.8%	56	36.4%	14	10.3%	12	8.5%	149	100%
	Privātajā sektorā	154	33.6%	163	38.3%	51	11.3%	70	16.8%	438	100%
	Nestrādāju	59	25.1%	79	35.3%	19	8.1%	69	31.5%	226	100%
Pamatnodarbošanās	Vadītājs/-a	21	43.0%	16	35.0%	10	18.2%	2	3.8%	49	100%
	Speciālists/-e, ierēdnis/-e	130	39.3%	126	38.6%	28	8.2%	40	13.8%	324	100%
	Strādnieks/-ce	55	28.6%	70	38.8%	23	13.4%	37	19.2%	185	100%
	Uzņēmējs/-a, individuālais darbs	15	46.8%	7	24.2%	4	15.9%	3	13.0%	29	100%
	Pensionārs/-e	28	18.4%	44	31.3%	15	9.8%	55	40.5%	142	100%
	Skolēns, students/-e	11	28.9%	18	48.3%	3	9.5%	5	13.3%	37	100%
	Mājsaimniece/-ks	7	37.3%	9	51.7%			2	11.0%	18	100%
	Bezdarbnieks/-ce	13	43.2%	8	29.2%	1	3.7%	7	24.0%	29	100%
Mēneša vidējie ienākumi uz vienu mājsaimniecības locekli	Zemi ienākumi	44	26.0%	52	32.9%	17	9.8%	51	31.3%	164	100%
	Vidēji zemi ienākumi	67	36.4%	64	37.3%	13	7.9%	30	18.4%	174	100%
	Vidēji augsti ienākumi	48	32.6%	61	43.3%	14	8.4%	23	15.6%	146	100%
	Augsti ienākumi	67	38.8%	72	40.0%	19	12.0%	16	9.2%	174	100%
	Grūti pateikt/NA	54	33.3%	49	32.6%	21	13.6%	31	20.6%	155	100%
Administratīvais rajons	Centra rajons	38	39.9%	36	37.3%	14	15.3%	7	7.5%	95	100%
	Vidzemes priekšpilsēta	41	21.1%	77	38.4%	24	12.7%	54	27.7%	196	100%
	Kurzemes rajons	54	41.2%	43	34.3%	10	7.8%	21	16.7%	128	100%
	Zemgales priekšpilsēta	45	42.4%	45	44.2%	6	5.8%	9	7.6%	105	100%
	Latgales priekšpilsēta	57	29.9%	66	36.6%	27	14.5%	37	19.1%	187	100%
	Ziemeļu rajons	45	42.9%	31	31.4%	3	3.3%	23	22.4%	102	100%

Bāze: visi respondenti, n=813