

Pētījums tiek veikts pēc Valsts Kancelejas pasūtījuma.

Ar iepriekš veikto aptauju datiem var iepazīties mājas lapā: <http://www.esia.gov.lv/lat/sdp/>

Attieksme pret Latvijas dalību Eiropas Savienībā

Latvijas iedzīvotāju aptauja

2009.gada marts

Tirgus un sabiedriskās domas pētījumu centrs



Saturs

Aptaujas tehniskā informācija	3
Terminu skaidrojums	4
Respondentu sociāldemogrāfiskais raksturojums	5
Statistiskās kļūdas novērtēšanas tabula	6
Uzskati par Latvijas dalību Eiropas Savienībā	7
<i>Rezultātu tabulas</i>	<i>12</i>
<i>„Vispārīgi runājot, vai Jūs domājat, ka Latvijas dalība Eiropas Savienībā ir...”</i>	<i>13</i>
Aptaujā izmantotā anketa	17

Aptaujas tehniskā informācija

PĒTĪJUMA VEICĒJS	Pētījumu centrs SKDS
ĢENERĀLAIS KOPUMS	Latvijas pastāvīgie iedzīvotāji vecumā no 18 līdz 74 gadiem
PLĀNOTĀS IZLASES APJOMS	1000 respondenti (ģenerālajam kopumam reprezentatīva izlase)
SASNIEGTĀS IZLASES APJOMS	1016 respondenti
IZLASES METODE	Stratificētā nejaušā izlase
STRATIFIKĀCIJAS PAZĪMES	Administratīvi teritoriālā un nacionālā
APTAUJAS VEIKŠANAS METODE	Tiešās intervijas respondentu dzīves vietās
ĢEOGRĀFISKAIS PĀRKLĀJUMS	Visi Latvijas reģioni (118 izlases punkti)
APTAUJAS VEIKŠANAS LAIKS	No 12.03.2009. līdz 25.03.2009.

SASNIEGTĀS IZLASES SALĪDZINĀJUMS AR IEDZĪVOTĀJU STATISTIKU

	Respondentu skaits izlasē (%) pirms svēršanas	Respondentu skaits izlasē (%) pēc svēršanas	LR IeM PMLP Iedz. reģ. dati uz 01.07.08.
KOPĀ	100.0	100.0	100.0

REĢIONS

Rīga	33.6	32.2	32.4
Vidzeme	23.3	24.8	24.4
Kurzeme	12.7	13.1	13.1
Zemgale	14.9	14.7	14.6
Latgale	15.6	15.3	15.4

DZIMUMS

Vīrieši	46.1	46.9	46.9
Sievietes	53.9	53.1	53.1

TAUTĪBA

Latvieši	59.7	57.1	57.1
Citi	40.3	42.9	42.9

VECUMS

18 - 24 g.v.	12.5	15.0	15.0
25 - 34 g.v.	21.8	19.1	19.1
35 - 44 g.v.	19.7	18.5	18.5
45 - 54 g.v.	17.3	19.3	19.3
55 – 74 g.v.	28.7	28.2	28.2

STATUSS

Strādājošie	59.3	58.3
Nestrādājošie	40.7	41.7

IZGLĪTĪBA

Pamata	13.1	13.6
Vidējā, vidējā speciālā	63.6	64.1
Augstākā	23.3	22.3

PILSONĪBA

LR pilsoņi	85.2	84.3
Respondenti bez LR pilsonības	14.8	15.7

Dati tika pakļauti svēršanas procedūrai. Atskaitē izmantoti svērti procenti un nesvērts skaits.

Terminu skaidrojums

IZLASE

Latvijas iedzīvotāju kopuma mikromodelis

REĢIONI (VĒLĒŠANU APGABALI)

Rīga – Rīgas pilsēta.

Vidzeme - Alūksnes, Cēsu, Gulbenes, Limbažu, Madonas, Ogres, Rīgas rajons (bez Rīgas pilsētas), Valkas un Valmieras rajons.

Kurzeme - Kuldīgas, Liepājas, Saldus, Talsu un Ventspils rajons.

Zemgale - Aizkraukles, Bauskas, Dobeles, Jēkabpils, Jelgavas un Tukuma rajons.

Latgale – Balvu, Daugavpils, Krāslavas, Ludzas, Preiļu un Rēzeknes rajons.

APDZĪVOTĀS VIETAS TIPS

Pilsēta – Rīga, Daugavpils, Liepāja, Jelgava, Ventspils, Rēzekne, Jūrmala, rajonu centri, citas pilsētas.

Lauki – pagasti, lauku viensētas.

IZGLĪTĪBA

Pamatizglītība – respondents ar pamata vai nepabeigtu vidējo izglītību.

Vidējā, vidējā speciālā – respondents ar vispārējo vidējo izglītību, vidējo speciālo izglītību vai nepabeigtu augstāko izglītību.

Augstākā – respondents ar augstāko izglītību.

NODARBINĀTĪBAS SEKTORS

Valsts sektors – respondenti, kuri strādā valsts iestādēs vai uzņēmumos ar valsts kapitālu.

Privātais sektors – respondenti, kuri strādā uzņēmumos ar privāto kapitālu.

Nestrādā – respondenti: māsaimnieces, pensionāri, skolēni, studenti, bezdarbnieki.

PAMATNODARBOŠANĀS

Vadītājs – augstākā vai vidējā līmeņa vadītājs: uzņēmuma, firmas, organizācijas, nodaļas vadītājs, vadošais speciālists uzņēmumā, iestādē.

Speciālists, ierēdnis – ierēdnis vai darbinieks valsts, pašvaldību iestādē vai privātā uzņēmumā; nestrādā fizisku darbu.

Strādnieks – ierindas darbinieks rūpniecībā, celtniecībā, lauksaimniecībā, tirdzniecībā, apkalpojošajā sfērā, sabiedriskajā ēdināšanā; strādā fizisku darbu.

Zemnieks – persona, kas strādā sev piederošā lauku saimniecībā.

Individuālais darbs – pats sev darba devējs, arī profesionāls speciālists (advokāts, ārsts u.tml.), uzņēmuma īpašnieks.

Pensionārs – persona, kas ir pensijā un nestrādā algotu darbu, arī invaliditātes pensionārs.

Skolnieks, students – persona, kas mācās dienas nodaļā kādā no mācību iestādēm.

Māsaimniece – persona, kas ir māsaimnieks vai māsaimniece un pašlaik nestrādā algotu darbu; arī ja atrodas bērna kopšanas atvaļinājumā.

Bezdarbnieks – persona, kas ir darba spējīgā vecumā un nekur nestrādā.

IENĀKUMU LĪMENIS

Vidējie ienākumi uz vienu ģimenes locekli mēnesī, ieskaitot visus ienākumus (algas, stipendijas, pabalstus, pensijas u.t.t.) pēc nodokļu nomaksas. Ienākumi dalīti kvintilēs.

Zemi - līdz Ls99

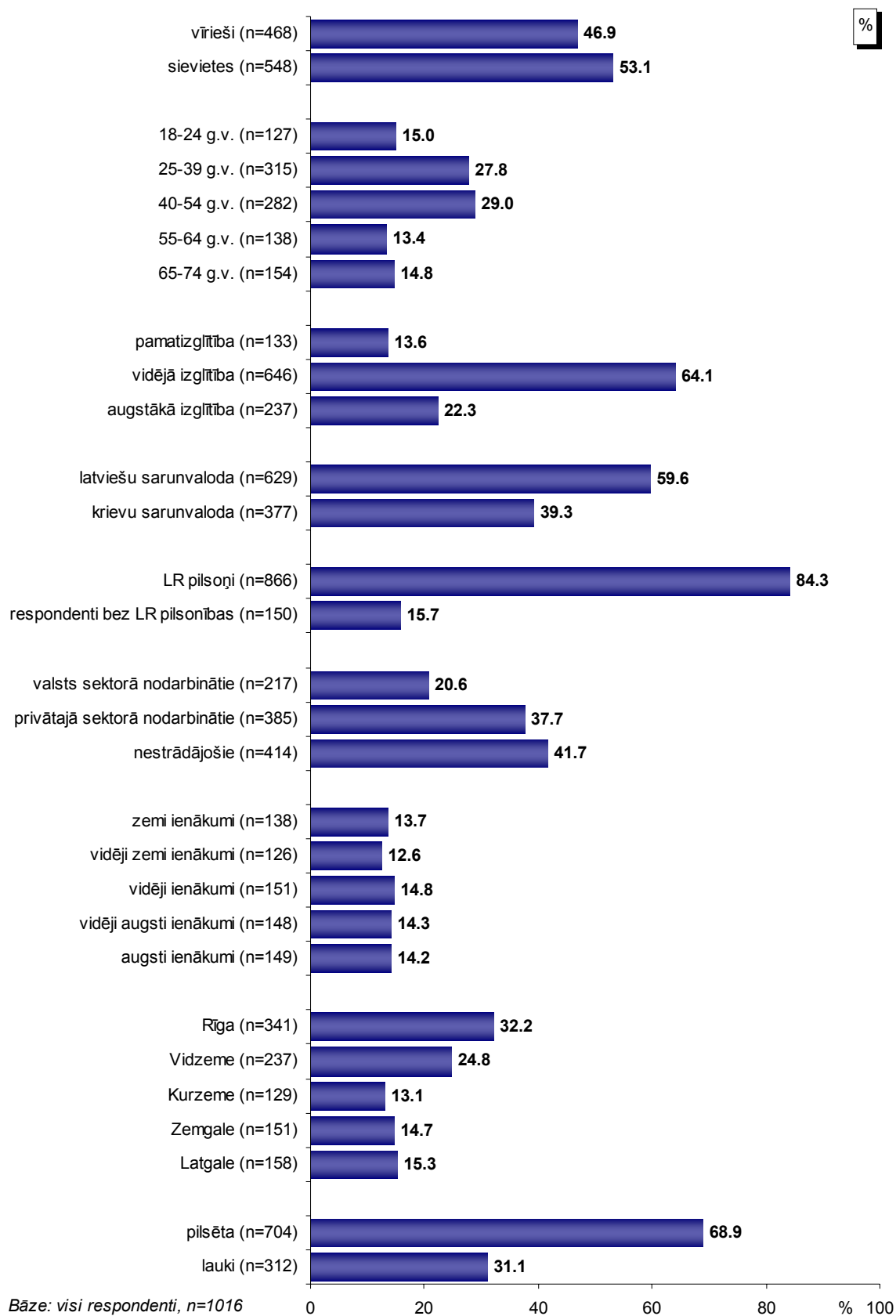
Vidēji zemi - no Ls100 līdz Ls129

Vidēji - no Ls130 līdz Ls169

Vidēji augsti - no Ls170 līdz Ls249

Augsti - Ls250 un vairāk

Respondentu sociāldemogrāfiskais raksturojums



Statistikās kļūdas novērtēšanas tabula

Pētījuma rezultātos vienmēr pastāv zināma *statistikās kļūdas* varbūtība. Analizējot un interpretējot pētījumā iegūtos rezultātus, to vajadzētu ņemt vērā. Tās atšķirības, kuras iekļaujas statistikās kļūdas robežās jeb ir mazākas par to, var uzskatīt par *nenozīmīgām*.

Statistikā kļūda tiek aprēķināta pēc sekojošās formulas :

$$SK = q \times \sqrt{\pi \times (100 - \pi) / n}$$

kur :

SK - statistikā kļūda

q - koeficients, kas pie 95% varbūtības ir vienāds ar 1.96

π - pētījumā iegūtais respondentu atbilžu procentuālais sadalījums

n - respondentu skaits

Lai ērtāk un ātrāk noteiktu statistisko mērījuma kļūdu, ir lietderīgi izmantot statistikās kļūdas novērtēšanas tabulu.

PĒTĪJUMA REZULTĀTU STATISTISKĀS KĻŪDAS NOVĒRTĒŠANAS TABULA (ar 95 % varbūtību)

Procentuālais atbilžu sadalījums (%)	Respondentu skaits [N] =															
	50	75	100	200	300	400	500	600	700	800	900	1000	1100	1200	1500	2000
1 vai 99	2.8	2.2	1.9	1.4	1.1	1.0	0.9	0.8	0.7	0.7	0.6	0.6	0.6	0.5	0.5	0.4
2 vai 98	3.9	3.2	2.7	1.9	1.6	1.4	1.2	1.1	1.0	1.0	0.9	0.9	0.8	0.8	0.7	0.6
4 vai 96	5.4	4.5	3.8	2.7	2.2	1.9	1.7	1.6	1.5	1.4	1.3	1.2	1.2	1.1	1.0	0.9
6 vai 94	6.6	5.4	4.7	3.3	2.7	2.3	2.0	1.9	1.8	1.7	1.6	1.5	1.4	1.3	1.2	1.0
8 vai 92	7.5	6.1	5.3	3.8	3.1	2.7	2.4	2.2	2.0	1.9	1.8	1.7	1.6	1.5	1.4	1.2
10 vai 90	8.3	6.8	5.9	4.2	3.4	2.9	2.6	2.4	2.2	2.0	2.0	1.9	1.8	1.7	1.5	1.3
12 vai 88	9.0	7.4	6.4	4.5	3.7	3.2	2.9	2.6	2.4	2.3	2.1	2.0	1.9	1.8	1.6	1.4
15 vai 85	9.9	8.0	7.0	5.0	4.0	3.5	3.1	2.9	2.6	2.5	2.3	2.2	2.1	2.0	1.8	1.6
18 vai 82	10.7	8.7	7.5	5.3	4.4	3.8	3.4	3.0	2.9	2.7	2.5	2.4	2.3	2.2	1.9	1.7
20 vai 80	11.1	9.1	7.8	5.5	4.5	3.9	3.5	3.2	3.0	2.8	2.6	2.5	2.4	2.3	2.0	1.8
22 vai 78	11.5	9.4	8.1	5.7	4.7	4.1	3.6	3.3	3.1	2.9	2.7	2.6	2.5	2.4	2.1	1.8
25 vai 75	12.0	9.8	8.5	6.0	4.9	4.2	3.8	3.5	3.2	3.0	2.8	2.7	2.6	2.5	2.2	1.9
28 vai 72	12.5	10.2	8.8	6.2	5.1	4.4	3.9	3.6	3.3	3.1	2.9	2.8	2.7	2.5	2.3	2.0
30 vai 70	12.7	10.4	9.0	6.4	5.2	4.5	4.0	3.7	3.4	3.2	3.0	2.8	2.7	2.6	2.3	2.0
32 vai 68	12.9	10.6	9.1	6.5	5.3	4.6	4.1	3.7	3.5	3.2	3.1	2.9	2.8	2.6	2.4	2.1
35 vai 65	13.2	10.8	9.4	6.6	5.4	4.7	4.2	3.8	3.5	3.3	3.1	3.0	2.8	2.7	2.4	2.1
40 vai 60	13.6	11.1	9.6	6.8	5.5	4.8	4.3	3.9	3.6	3.4	3.2	3.0	2.9	2.8	2.5	2.2
45 vai 55	13.8	11.3	9.8	6.9	5.6	4.9	4.4	4.0	3.7	3.5	3.3	3.1	2.9	2.8	2.5	2.2
50 vai 50	13.9	11.3	9.8	6.9	5.7	4.9	4.4	4.0	3.7	3.5	3.3	3.1	3.0	2.8	2.5	2.2

Lai noteiktu statistisko mērījuma kļūdu, ir jāzina nesvērts respondentu skaits attiecīgajā grupā un rezultāts procentos. Izmantojot šos lielumus, tabulas attiecīgajā iedaļā var atrast statistikās mērījuma kļūdas robežas + / - procentos ar **95% varbūtību**.

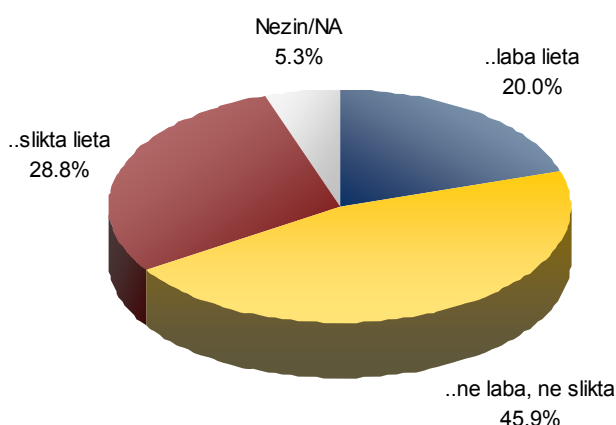
Piemēram, ja pētījuma rezultātā no visiem aptaujātajiem Latvijas iedzīvotājiem (respondentu skaits n = 1011) 20.0% uzskata, ka Latvijas dalība Eiropas Savienībā ir „*laba lieta*”, tad ar 95% varbūtību mēs varam teikt, ka statistikā mērījuma kļūda šeit ir + / - 2.5% robežās. No tā izriet, ka Latvijas dalību Eiropas Savienībā kā „*labu lietu*” vērtē no 17.5% līdz 22.5% respondentu.

Uzskati par Latvijas dalību Eiropas Savienībā

Lai noskaidrotu Latvijas iedzīvotāju attieksmi pret Latvijas dalību Eiropas Savienībā, pētījumu centra SKDS 2009.gada martā veiktās aptaujas ietvaros respondenti tika lūgti atbildēt uz jautājumu „*Vispārīgi runājot, vai Jūs domājat, ka Latvijas dalība Eiropas Savienībā ir...*”.

Kā liecina pētījuma rezultāti, iedzīvotāji lielākoties snieguši atturīgu vērtējumu Latvijas dalībai ES – to, ka tā, viņuprāt, ir „*ne laba, ne slikta*” lieta, norādīja gandrīz puse (46%) aptaujāto. Viedokli, ka dalība ES ir „*slikta lieta*”, pauda 29% respondentu, bet 20% atzīmēja, ka tā ir „*laba lieta*”.

Atbildes uz jautājumu „*Vispārīgi runājot, vai Jūs domājat, ka Latvijas dalība Eiropas Savienībā ir...*” (03.2009.)



Bāze: visi respondenti, n=1016

Raksturojot datus detalizētāk dažādās sociāldemogrāfiskajās grupās, var konstatēt, ka biežāk nekā caurmērā to, ka Latvijas dalība ES ir „*laba lieta*”, norādīja:

- jaunieši vecumā no 18 līdz 24 gadiem;
- iedzīvotāji ar augstāko izglītību;
- respondenti ar vidēji augstiem vai augstiem ienākumiem;
- Rīgā dzīvojošie.

To, ka, viņuprāt, tā ir „*ne laba, ne slikta*” lieta, biežāk nekā caurmērā atzīmēja:

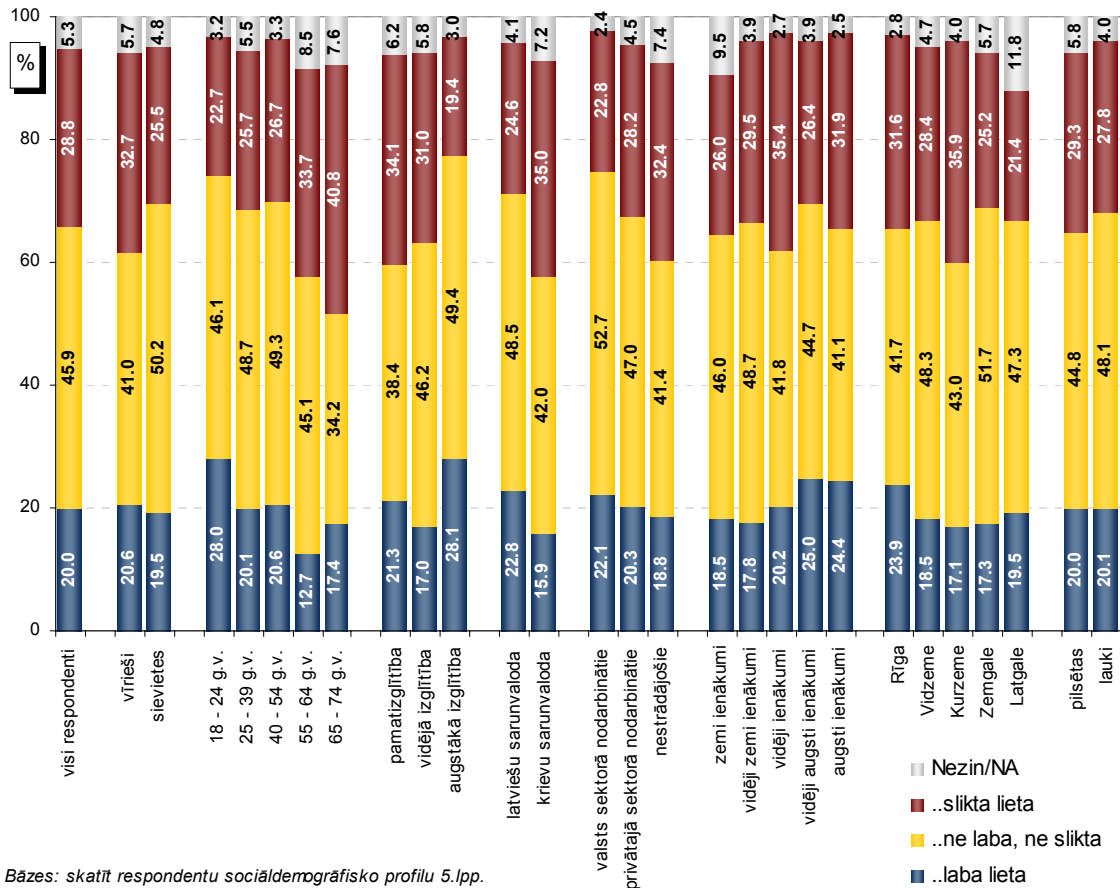
- sievietes;
- pētījuma dalībnieki vecumā no 40 līdz 54 gadiem;
- aptaujātie ar augstāko izglītību;
- valsts sektorā strādājošie;
- respondenti Zemgalē.

Pētījums: Attieksme pret Latvijas dalību Eiropas Savienībā

Saskaņā ar aptaujas rezultātiem negatīvu attieksmi (*„slikta lieta”*) pret Latvijas dalību Eiropas Savienībā biežāk nekā caurmērā pauda:

- vīrieši;
- respondenti, kuri vecāki par 55 gadiem;
- iedzīvotāji ar pamatzglītību;
- aptaujātie, kuru sarunvaloda ģimenē ir krievu;
- nestrādājošie;
- grupas ar vidējiem vai augstiem ienākumiem;
- Kurzemē dzīvojošie.

Atbildes uz jautājumu "Vispārīgi runājot, vai Jūs domājat, ka Latvijas dalība Eiropas Savienībā ir...": atbilžu salīdzinājums sociāldemogrāfiskajās grupās (03.2009.)



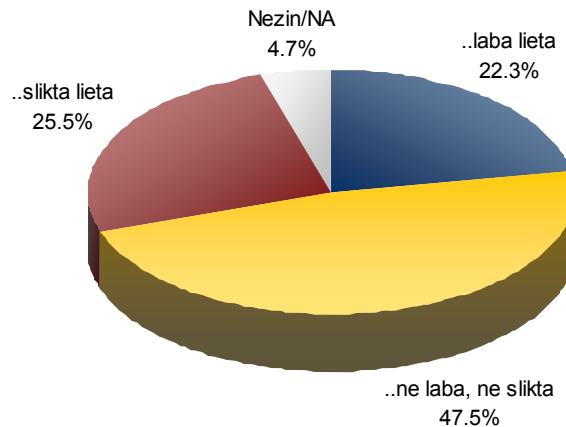
Bāzes: skatīt respondentu sociāldemogrāfisko profilu 5.lpp.

Pētījums: Attieksme pret Latvijas dalību Eiropas Savienībā

Datu salīdzinājums par LR pilsoņu un nepilsoņu sniegtajām atbildēm liecina, ka respondenti bez LR pilsonības bijuši kritiskāk noskaņoti pret Latvijas dalību ES - šajā grupā visbiežāk ir atzīmēta atbilde „*slikta lieta*” (47%), un tikai 8% no nepilsoņiem pauduši pozitīvu attieksmi pret Latvijas dalību ES.

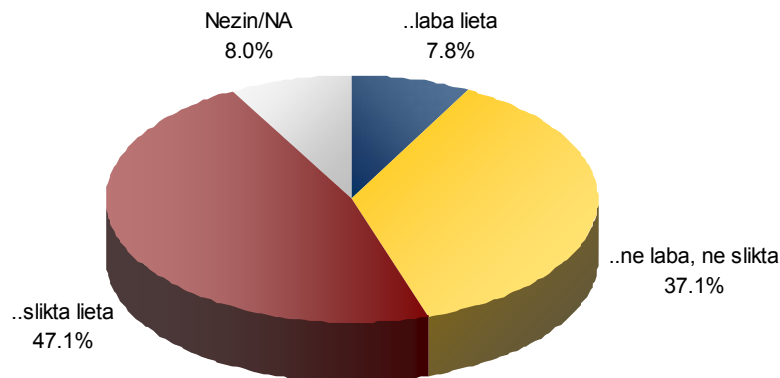
Savukārt no LR pilsoņiem to, ka Latvijas dalība ES ir „*laba lieta*”, norādīja 22%, un tikai nedaudz biežāk (26%) pausts pretējs viedoklis („*slikta lieta*”).

Atbildes uz jautājumu "Vispārīgi runājot, vai Jūs domājat, ka Latvijas dalība Eiropas Savienībā ir..." (03.2009.)



Bāze: LR pilsoņi, n=866

Atbildes uz jautājumu "Vispārīgi runājot, vai Jūs domājat, ka Latvijas dalība Eiropas Savienībā ir..." (03.2009.)

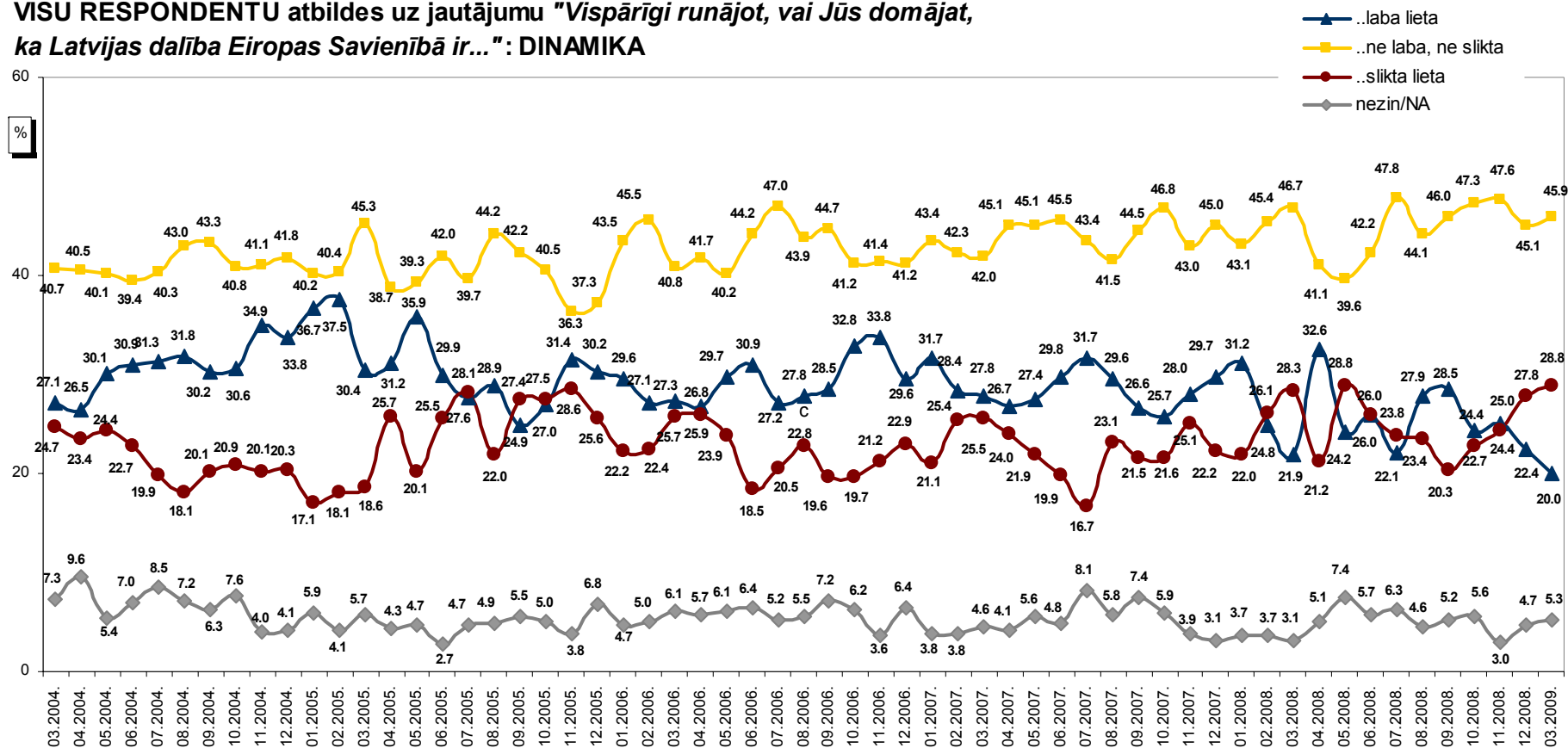


Bāze: respondenti bez LR pilsonības, n=150

Pētījums: Attieksme pret Latvijas dalību Eiropas Savienībā

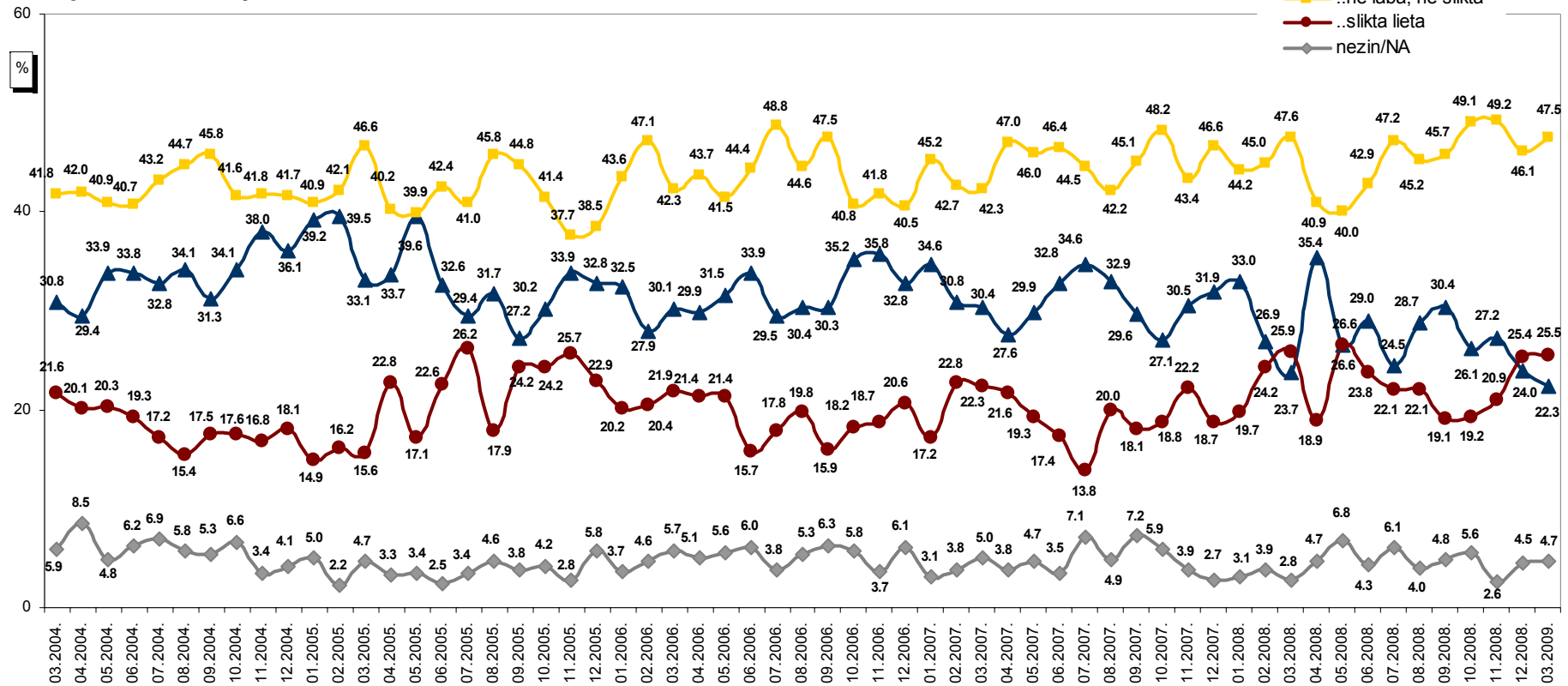
Ja 2009.gada marta aptaujas rezultātus salīdzina ar iepriekš veiktajiem pētījumiem, var secināt, ka gan iedzīvotāji kopumā, gan LR pilsoņi aizvien biežāk atzīmējuši, ka Latvijas dalību Eiropas Savienību vērtē negatīvi (atbildes „*slihta lieta*” minēšanas biežums kopš 09.2008. ir pieaudzis attiecīgi no 20% līdz 29% visu aptaujāto vidū un no 19% līdz 26% LR pilsoņu vidū).

VISU RESPONDENTU atbildes uz jautājumu "Vispārīgi runājot, vai Jūs domājat, ka Latvijas dalība Eiropas Savienībā ir...": DINAMIKA



Bāze: visi respondenti

LR PILSOŅU atbildes uz jautājumu "Vispārīgi runājot, vai Jūs domājat, ka Latvijas dalība Eiropas Savienībā ir...": DINAMIKA



Bāze: LR pilsoņi

Rezultātu tabulas

Pētījums: Attieksme pret Latvijas dalību Eiropas Savienībā

1. Vispārīgi runājot, vai Jūs domājat, ka Latvijas dalība Eiropas Savienībā ir...

		nesvērts skaits	kol %
Vispārīgi runājot, vai Jūs domājat, ka Latvijas dalība Eiropas Savienībā ir...	..laba lieta	205	20.0%
	..slikta lieta	289	28.8%
	..ne laba, ne slikta	469	45.9%
	Nezin/NA	53	5.3%
	Total	1016	100.0%

Bāze: visi respondenti, n=1016

Pētījums: Attieksme pret Latvijas dalību Eiropas Savienībā

1. Vispārīgi runājot, vai Jūs domājat, ka Latvijas dalība Eiropas Savienībā ir...

		Vispārīgi runājot, vai Jūs domājat, ka Latvijas dalība Eiropas Savienībā ir...											Total			
		..laba lieta			..slikta lieta			..ne laba, ne slikta			Nezin/NA					
		nesvērts skaits	rindu %	kol %	nesvērts skaits	rindu %	kol %	nesvērts skaits	rindu %	kol %	nesvērts skaits	rindu %	kol %	nesvērts skaits	rindu %	kol %
Visi respondenti		205	20.0%	100.0%	289	28.8%	100.0%	469	45.9%	100.0%	53	5.3%	100.0%	1016	100.0%	100.0%
Dzimums	Vīrietis	96	20.6%	48.3%	151	32.7%	53.1%	194	41.0%	41.9%	27	5.7%	51.0%	468	100.0%	46.9%
	Sieviete	109	19.5%	51.7%	138	25.5%	46.9%	275	50.2%	58.1%	26	4.8%	49.0%	548	100.0%	53.1%
Vecums	18-24	36	28.0%	21.0%	29	22.7%	11.8%	58	46.1%	15.1%	4	3.2%	9.2%	127	100.0%	15.0%
	25-39	63	20.1%	27.9%	79	25.7%	24.8%	156	48.7%	29.5%	17	5.5%	29.4%	315	100.0%	27.8%
	40-54	60	20.6%	29.8%	74	26.7%	26.8%	139	49.3%	31.2%	9	3.3%	18.4%	282	100.0%	29.0%
	55-64	18	12.7%	8.5%	46	33.7%	15.7%	63	45.1%	13.2%	11	8.5%	21.6%	138	100.0%	13.4%
	65-74	28	17.4%	12.8%	61	40.8%	20.9%	53	34.2%	11.0%	12	7.6%	21.3%	154	100.0%	14.8%
Izglītība	Pamatizglītība	28	21.3%	14.4%	45	34.1%	16.0%	52	38.4%	11.3%	8	6.2%	16.0%	133	100.0%	13.6%
	Vidējā, vidēja speciālā	110	17.0%	54.3%	199	31.0%	69.0%	299	46.2%	64.6%	38	5.8%	71.1%	646	100.0%	64.1%
	Augstākā	67	28.1%	31.3%	45	19.4%	15.0%	118	49.4%	24.1%	7	3.0%	12.9%	237	100.0%	22.3%
Tautība	Latvietis (-te)	138	22.9%	65.2%	141	23.3%	46.2%	305	50.0%	62.3%	23	3.7%	40.7%	607	100.0%	57.1%
	Cits (-ta)	67	16.3%	34.8%	148	36.2%	53.8%	164	40.3%	37.7%	30	7.3%	59.3%	409	100.0%	42.9%
Sarunvaloda ģimenē	Latviešu	143	22.8%	67.7%	153	24.6%	50.9%	307	48.5%	63.1%	26	4.1%	46.4%	629	100.0%	59.6%
	Krievu	60	15.9%	31.2%	132	35.0%	47.6%	158	42.0%	36.0%	27	7.2%	53.6%	377	100.0%	39.3%
	Citā	2	19.7%	1.0%	4	41.4%	1.5%	4	38.9%	.9%				10	100.0%	1.1%
Pilsonības statuss	LR pilsoņi	193	22.3%	93.9%	218	25.5%	74.4%	414	47.5%	87.3%	41	4.7%	75.9%	866	100.0%	84.3%
	Respondenti bez LR pilsonības	12	7.8%	6.1%	71	47.1%	25.6%	55	37.1%	12.7%	12	8.0%	24.1%	150	100.0%	15.7%
Nodarbinātības sektors	Valsts sektorā	48	22.1%	22.8%	50	22.8%	16.3%	114	52.7%	23.7%	5	2.4%	9.5%	217	100.0%	20.6%
	Privātajā sektorā	79	20.3%	38.1%	105	28.2%	36.9%	183	47.0%	38.6%	18	4.5%	32.1%	385	100.0%	37.7%
	Nestrādāju	78	18.8%	39.2%	134	32.4%	46.8%	172	41.4%	37.7%	30	7.4%	58.4%	414	100.0%	41.7%
Pamatnodarbošanās	Vadītājs	14	27.8%	6.5%	11	22.5%	3.7%	23	47.7%	4.9%	1	1.9%	1.7%	49	100.0%	4.7%
	Speciālists, ierēdnis	57	22.7%	26.7%	61	25.2%	20.6%	121	48.3%	24.8%	9	3.8%	17.1%	248	100.0%	23.6%
	Strādnieks	42	16.4%	20.8%	73	28.7%	25.4%	132	50.9%	28.3%	11	4.0%	19.5%	258	100.0%	25.5%
	Zemnieks	6	41.5%	3.0%	1	8.2%	.4%	8	50.2%	1.6%				15	100.0%	1.4%
	Individuālais darbs	8	24.5%	3.8%	9	28.6%	3.0%	13	41.2%	2.8%	2	5.7%	3.3%	32	100.0%	3.1%
	Pensionārs	29	15.6%	13.2%	70	40.7%	24.1%	62	34.9%	13.0%	15	8.8%	28.4%	176	100.0%	17.0%
	Skolnieks, students	20	30.2%	11.8%	13	19.4%	5.3%	30	45.6%	7.8%	3	4.7%	7.0%	66	100.0%	7.8%
	Mājsaimniece	10	22.2%	5.2%	11	22.7%	3.7%	26	52.9%	5.4%	1	2.1%	1.8%	48	100.0%	4.7%
	Bezdarbnieks	19	14.8%	9.0%	40	32.7%	13.9%	54	43.4%	11.6%	11	9.1%	21.1%	124	100.0%	12.2%
	Mēneša vidējie ienākumi uz vienu ģimenes locekli	zemi: līdz Ls99	25	18.5%	12.6%	35	26.0%	12.3%	65	46.0%	13.7%	13	9.5%	24.6%	138	100.0%
vidēji zemi: Ls100-Ls129		22	17.8%	11.2%	38	29.5%	12.9%	61	48.7%	13.4%	5	3.9%	9.4%	126	100.0%	12.6%
vidēji: Ls130-169		30	20.2%	14.9%	53	35.4%	18.2%	64	41.8%	13.5%	4	2.7%	7.5%	151	100.0%	14.8%
vidēji augsti: Ls170-Ls249		38	25.0%	17.8%	38	26.4%	13.1%	66	44.7%	14.0%	6	3.9%	10.7%	148	100.0%	14.3%
augsti: Ls250 un vairāk		37	24.4%	17.3%	46	31.9%	15.6%	62	41.1%	12.7%	4	2.5%	6.8%	149	100.0%	14.2%
nezini/NA		53	17.3%	26.2%	79	26.4%	27.8%	151	49.3%	32.7%	21	7.1%	41.0%	304	100.0%	30.5%
Reģions	Rīga	82	23.9%	38.4%	105	31.6%	35.2%	144	41.7%	29.3%	10	2.8%	17.3%	341	100.0%	32.2%
	Vidzeme	44	18.5%	22.9%	66	28.4%	24.4%	116	48.3%	26.1%	11	4.7%	22.3%	237	100.0%	24.8%
	Kurzeme	22	17.1%	11.2%	46	35.9%	16.3%	56	43.0%	12.3%	5	4.0%	10.1%	129	100.0%	13.1%
	Zemgale	27	17.3%	12.7%	38	25.2%	12.8%	77	51.7%	16.5%	9	5.7%	16.0%	151	100.0%	14.7%
	Latgale	30	19.5%	14.9%	34	21.4%	11.3%	76	47.3%	15.8%	18	11.8%	34.3%	158	100.0%	15.3%
Apdzīvota vieta	Pilsēta	143	20.0%	68.8%	204	29.3%	70.0%	317	44.8%	67.4%	40	5.8%	76.2%	704	100.0%	68.9%
	Lauki	62	20.1%	31.2%	85	27.8%	30.0%	152	48.1%	32.6%	13	4.0%	23.8%	312	100.0%	31.1%

Bāze: visi respondenti, n=1016

Pētījums: Attieksme pret Latvijas dalību Eiropas Savienībā

1. Vispārīgi runājot, vai Jūs domājat, ka Latvijas dalība Eiropas Savienībā ir...

		Vispārīgi runājot, vai Jūs domājat, ka Latvijas dalība Eiropas Savienībā ir...											Total			
		..laba lieta			..slihta lieta			..ne laba, ne slihta			Nezin/NA			nesvērts skaits	rindu %	kol %
		nesvērts skaits	rindu %	kol %	nesvērts skaits	rindu %	kol %	nesvērts skaits	rindu %	kol %	nesvērts skaits	rindu %	kol %			
LR pilsoņi kopumā		193	22.3%	100.0%	218	25.5%	100.0%	414	47.5%	100.0%	41	4.7%	100.0%	866	100.0%	100.0%
Dzimums	Vīrietis	86	22.7%	46.1%	110	28.8%	51.4%	169	43.1%	41.2%	21	5.4%	52.2%	386	100.0%	45.4%
	Sieviete	107	22.0%	53.9%	108	22.7%	48.6%	245	51.2%	58.8%	20	4.1%	47.8%	480	100.0%	54.6%
Vecums	18-24	36	29.5%	22.4%	28	23.0%	15.3%	53	44.1%	15.7%	4	3.4%	12.2%	121	100.0%	16.9%
	25-39	60	21.5%	28.2%	64	22.8%	26.3%	145	50.6%	31.3%	14	5.2%	32.1%	283	100.0%	29.4%
	40-54	56	22.7%	29.4%	54	22.8%	25.9%	126	52.4%	31.9%	5	2.1%	12.5%	241	100.0%	28.9%
	55-64	16	14.5%	8.0%	35	32.6%	15.8%	51	46.1%	12.0%	7	6.8%	17.6%	109	100.0%	12.4%
	65-74	25	21.6%	12.0%	37	34.0%	16.6%	39	34.7%	9.1%	11	9.7%	25.6%	112	100.0%	12.4%
Izglītība	Pamatizglītība	24	23.3%	13.3%	33	31.4%	15.7%	43	39.7%	10.6%	6	5.6%	15.0%	106	100.0%	12.7%
	Vidējā, vidējā speciālā	106	19.4%	55.5%	151	27.7%	69.5%	259	47.2%	63.4%	31	5.6%	75.6%	547	100.0%	63.8%
	Augstākā	63	29.7%	31.2%	34	16.0%	14.7%	112	52.4%	25.9%	4	1.9%	9.5%	213	100.0%	23.5%
Tautība	Latvietis (-te)	138	22.9%	69.4%	141	23.3%	62.1%	305	50.0%	71.4%	23	3.7%	53.5%	607	100.0%	67.7%
	Cits (-ta)	55	21.2%	30.6%	77	29.9%	37.9%	109	42.1%	28.6%	18	6.8%	46.5%	259	100.0%	32.3%
Sarunvaloda ģimenē	Latviešu	142	23.0%	71.6%	147	23.9%	65.3%	305	49.1%	71.8%	25	4.0%	58.3%	619	100.0%	69.5%
	Krievu	49	20.6%	27.3%	67	28.1%	32.7%	107	44.6%	27.8%	16	6.7%	41.7%	239	100.0%	29.6%
	Citā	2	25.3%	1.1%	4	53.1%	2.0%	2	21.5%	4%			8	100.0%	1.0%	
Pilsonības statuss	LR pilsoņi	193	22.3%	100.0%	218	25.5%	100.0%	414	47.5%	100.0%	41	4.7%	100.0%	866	100.0%	100.0%
Nodarbinātības sektors	Valsts sektorā	44	21.9%	22.0%	43	20.7%	18.3%	109	54.7%	25.9%	5	2.6%	12.5%	201	100.0%	22.5%
	Privātajā sektorā	74	22.4%	37.9%	75	23.6%	35.0%	166	49.9%	39.6%	14	4.0%	32.0%	329	100.0%	37.7%
	Nestrādāju	75	22.5%	40.1%	100	29.8%	46.7%	139	41.1%	34.5%	22	6.6%	55.5%	336	100.0%	39.9%
Pamatnodarbošanās	Vadītājs	14	30.1%	7.0%	10	22.0%	4.5%	21	45.7%	5.0%	1	2.1%	2.3%	46	100.0%	5.2%
	Speciālists, ierēdnis	54	24.4%	27.0%	46	20.9%	20.3%	115	51.9%	27.0%	6	2.8%	14.4%	221	100.0%	24.7%
	Strādnieks	37	16.9%	19.4%	54	24.7%	24.9%	119	53.6%	28.9%	11	4.7%	25.7%	221	100.0%	25.6%
	Zemnieks	6	41.5%	3.1%	1	8.2%	5%	8	50.2%	1.8%			15	100.0%	1.7%	
	Individuālais darbs	7	25.5%	3.4%	7	26.0%	3.0%	12	45.1%	2.8%	1	3.5%	2.2%	27	100.0%	3.0%
	Pensionārs	26	19.8%	12.5%	43	35.1%	19.4%	46	36.3%	10.8%	11	8.8%	26.0%	126	100.0%	14.1%
	Skolnieks, students	20	30.2%	12.5%	13	19.4%	7.1%	30	45.6%	8.9%	3	4.7%	9.2%	66	100.0%	9.3%
	Mājsaimniece	10	23.2%	5.5%	10	21.3%	4.4%	25	53.3%	5.9%	1	2.2%	2.4%	46	100.0%	5.3%
	Bezdarbnieks	19	19.1%	9.6%	34	35.9%	15.8%	38	37.6%	8.9%	7	7.5%	17.8%	98	100.0%	11.2%
	Mēneša vidējie ienākumi uz vienu ģimenes locekli	zemi: līdz Ls99	23	20.4%	12.3%	29	25.9%	13.7%	54	45.0%	12.7%	10	8.7%	24.7%	116	100.0%
vidēji zemi: Ls100-Ls129		22	20.6%	11.9%	30	26.6%	13.5%	54	49.5%	13.5%	4	3.3%	9.1%	110	100.0%	12.9%
vidēji: Ls130-169		27	23.0%	14.3%	38	31.9%	17.3%	52	42.6%	12.4%	3	2.5%	7.3%	120	100.0%	13.9%
vidēji augsti: Ls170-Ls249		36	28.7%	17.9%	24	20.0%	10.9%	57	47.2%	13.8%	5	4.0%	11.8%	122	100.0%	13.9%
augsti: Ls250 un vairāk		33	25.1%	16.2%	35	27.5%	15.6%	59	45.2%	13.7%	3	2.2%	6.9%	130	100.0%	14.4%
nezin/NA		52	19.5%	27.4%	62	23.4%	28.9%	138	51.0%	33.8%	16	6.1%	40.3%	268	100.0%	31.4%
Reģions	Rīga	74	28.4%	36.8%	65	25.0%	28.5%	118	44.4%	27.1%	6	2.2%	13.4%	263	100.0%	29.0%
	Vidzeme	43	20.2%	23.9%	51	24.2%	25.1%	112	51.4%	28.6%	9	4.1%	23.1%	215	100.0%	26.4%
	Kurzeme	21	19.3%	11.2%	38	34.8%	17.8%	48	43.3%	11.9%	3	2.7%	7.4%	110	100.0%	13.0%
	Zemgale	25	17.7%	12.3%	31	22.8%	13.9%	71	53.0%	17.3%	9	6.4%	21.1%	136	100.0%	15.5%
	Latgale	30	21.9%	15.8%	33	23.3%	14.7%	65	44.5%	15.1%	14	10.3%	35.0%	142	100.0%	16.1%
Apdzīvota vieta	Pilsēta	132	22.8%	67.3%	141	24.7%	63.8%	272	47.2%	65.3%	30	5.3%	73.8%	575	100.0%	65.8%
	Lauki	61	21.4%	32.7%	77	26.9%	36.2%	142	48.1%	34.7%	11	3.6%	26.2%	291	100.0%	34.2%

Bāze: LR pilsoņi, n=866

Pētījums: Attieksme pret Latvijas dalību Eiropas Savienībā

1.Vispārīgi runānot, vai Jūs domājat, ka Latvijas dalība Eiropas Savienībā ir...

		Vispārīgi runānot, vai Jūs domājat, ka Latvijas dalība Eiropas Savienībā ir...											Total			
		..laba lieta			..slikta lieta			..ne laba, ne slikta			Nezin/NA		nesvērts skaits	rindu %	kol %	
		nesvērts skaits	rindu %	kol %	nesvērts skaits	rindu %	kol %	nesvērts skaits	rindu %	kol %	nesvērts skaits	kol %				
Respondenti bez LR pilsonības kopumā		12	7.8%	100.0%	71	47.1%	100.0%	55	37.1%	100.0%	12	8.0%	100.0%	150	100.0%	100.0%
Dzimums	Vīrietis	10	11.6%	81.9%	41	49.8%	58.1%	25	31.7%	46.9%	6	6.9%	47.4%	82	100.0%	54.9%
	Sieviete	2	3.1%	18.1%	30	43.8%	41.9%	30	43.7%	53.1%	6	9.4%	52.6%	68	100.0%	45.1%
Vecums	18-24				1	16.2%	1.7%	5	83.8%	10.9%				6	100.0%	4.8%
	25-39	3	8.8%	22.2%	15	49.4%	20.5%	11	33.3%	17.5%	3	8.5%	20.7%	32	100.0%	19.5%
	40-54	4	9.7%	37.0%	20	47.2%	29.5%	13	32.9%	26.1%	4	10.1%	37.0%	41	100.0%	29.5%
	55-64	2	6.6%	16.1%	11	37.4%	15.1%	12	41.6%	21.3%	4	14.5%	34.2%	29	100.0%	19.0%
	65-74	3	7.0%	24.7%	24	57.5%	33.2%	14	33.1%	24.3%	1	2.4%	8.1%	42	100.0%	27.2%
Izglītība	Pamatizglītība	4	13.7%	31.8%	12	44.2%	16.9%	9	33.4%	16.2%	2	8.6%	19.3%	27	100.0%	18.0%
	Vidējā, vidējā speciālā	4	4.2%	35.7%	48	48.0%	67.3%	40	40.8%	72.5%	7	6.9%	56.9%	99	100.0%	65.9%
	Augstākā	4	15.6%	32.4%	11	46.3%	15.8%	6	26.2%	11.3%	3	11.9%	23.8%	24	100.0%	16.1%
Tautība	Cits (-ta)	12	7.8%	100.0%	71	47.1%	100.0%	55	37.1%	100.0%	12	8.0%	100.0%	150	100.0%	100.0%
Sarunvaloda ģimenē	Latviešu	1	8.8%	7.9%	6	61.1%	9.0%	2	20.1%	3.7%	1	10.1%	8.7%	10	100.0%	6.9%
	Krievu	11	7.8%	92.1%	65	46.8%	91.0%	51	37.4%	92.2%	11	8.0%	91.3%	138	100.0%	91.6%
	Citā							2	100.0%	4.0%				2	100.0%	1.5%
Pilsonības statuss	Respondenti bez LR pilsonības	12	7.8%	100.0%	71	47.1%	100.0%	55	37.1%	100.0%	12	8.0%	100.0%	150	100.0%	100.0%
Nodarbinātības sektors	Valsts sektorā	4	24.5%	33.9%	7	45.7%	10.5%	5	29.8%	8.7%				16	100.0%	10.8%
	Privātajā sektorā	5	8.5%	41.4%	30	52.9%	42.4%	17	31.7%	32.1%	4	6.9%	32.4%	56	100.0%	37.7%
	Nestrādāju	3	3.7%	24.7%	34	43.1%	47.2%	33	42.7%	59.2%	8	10.5%	67.6%	78	100.0%	51.5%
Pamatnodarbošanās	Vadītājs				1	28.7%	1.4%	2	71.3%	4.4%				3	100.0%	2.3%
	Speciālists, ierēdnis	3	10.1%	23.3%	15	56.9%	21.6%	6	21.5%	10.4%	3	11.5%	25.5%	27	100.0%	17.9%
	Strādnieks	5	13.4%	42.9%	19	50.9%	26.8%	13	35.6%	23.7%				37	100.0%	24.7%
	Individuālais darbs	1	20.2%	9.2%	2	40.4%	3.0%	1	23.6%	2.2%	1	15.8%	6.9%	5	100.0%	3.5%
	Pensionārs	3	5.8%	24.7%	27	53.8%	37.6%	16	31.6%	28.0%	4	8.8%	36.1%	50	100.0%	32.9%
	Mājsaimiece				1	56.1%	1.5%	1	43.9%	1.5%				2	100.0%	1.3%
	Bezdarbnieks				6	21.9%	8.1%	16	63.5%	29.8%	4	14.5%	31.4%	26	100.0%	17.4%
Mēneša vidējie ienākumi uz vienu ģimenes locekli	zemi: līdz Ls99	2	9.0%	17.1%	6	26.6%	8.3%	11	51.0%	20.3%	3	13.4%	24.5%	22	100.0%	14.7%
	vidēji zemi: Ls100-Ls129				8	48.3%	11.0%	7	43.7%	12.6%	1	8.0%	10.6%	16	100.0%	10.7%
	vidēji: Ls130-169	3	9.4%	24.3%	15	48.6%	20.7%	12	38.8%	20.9%	1	3.2%	8.1%	31	100.0%	20.0%
	vidēji augsti: Ls170-Ls249	2	8.0%	17.2%	14	55.2%	19.5%	9	33.5%	15.0%	1	3.3%	6.9%	26	100.0%	16.6%
	augsti: Ls250 un vairāk	4	20.4%	33.4%	11	58.6%	15.8%	3	16.7%	5.7%	1	4.3%	6.8%	19	100.0%	12.7%
	nezin/NA	1	2.5%	8.0%	17	46.1%	24.7%	13	37.6%	25.5%	5	13.7%	43.0%	36	100.0%	25.2%
Reģions	Rīga	8	9.9%	63.2%	40	52.1%	54.8%	26	33.3%	44.4%	4	4.8%	29.6%	78	100.0%	49.6%
	Vidzeme	1	3.8%	7.9%	15	65.4%	22.3%	4	20.8%	9.0%	2	10.0%	19.9%	22	100.0%	16.0%
	Kurzeme	1	5.9%	10.2%	8	41.4%	11.8%	8	41.7%	15.1%	2	11.0%	18.5%	19	100.0%	13.4%
	Zemgale	2	14.3%	18.7%	7	44.7%	9.7%	6	41.1%	11.3%				15	100.0%	10.2%
	Latgale				1	6.1%	1.4%	11	69.9%	20.2%	4	24.0%	32.1%	16	100.0%	10.8%
Apdzīvota vieta	Pilsēta	11	8.4%	92.1%	63	48.5%	88.1%	45	35.3%	81.3%	10	7.9%	83.8%	129	100.0%	85.6%
	Lauki	1	4.2%	7.9%	8	38.8%	11.9%	10	48.0%	18.7%	2	9.0%	16.2%	21	100.0%	14.4%

Bāze: respondenti bez LR pilsonības, n=150

Aptaujā izmantotā anketa

1. Vispārīgi runājot, vai Jūs domājat, ka Latvijas dalība Eiropas Savienībā ir...

..laba lieta	1
..slikta lieta	2
..ne laba, ne slikta	3
Nezin/NA	8

SKDS

sabiedriskās domas pētījumu centrs

Baznīcas iela 32-2, Rīga, Latvija, LV-1010

Tālr.: 7 312 876, fakss: 7 312 874

E-mail: skds@skds.lv

www.skds.lv